



igen
Inspection générale
de l'Éducation nationale

Aix*Marseille
université



Journée magistère du mardi 10 mars 2015 **« Les territoires de l'École »**

Fractures territoriales et fractures scolaires à Marseille ***ségrégations, séparatismes ou vivre ensemble ?***

Gwenaëlle Audren - Doctorante en Géographie, AMU-LPED

Elisabeth Dorier - Professeure de Géographie, AMU-LPED

Jean-Louis Leydet - IA-IPR Histoire-géographie, académie d'Aix-Marseille

Traitements carto-statistiques D.Rouquier - Ingénieur d'étude, LPED

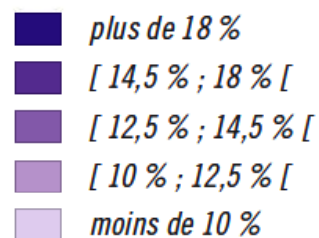
Détecter les disparités sociales pour établir une géographie prioritaire

Les contrastes de l'académie d'Aix
Marseille

TAUX DE PAUVRETÉ EN FRANCE MÉTROPOLITAINE

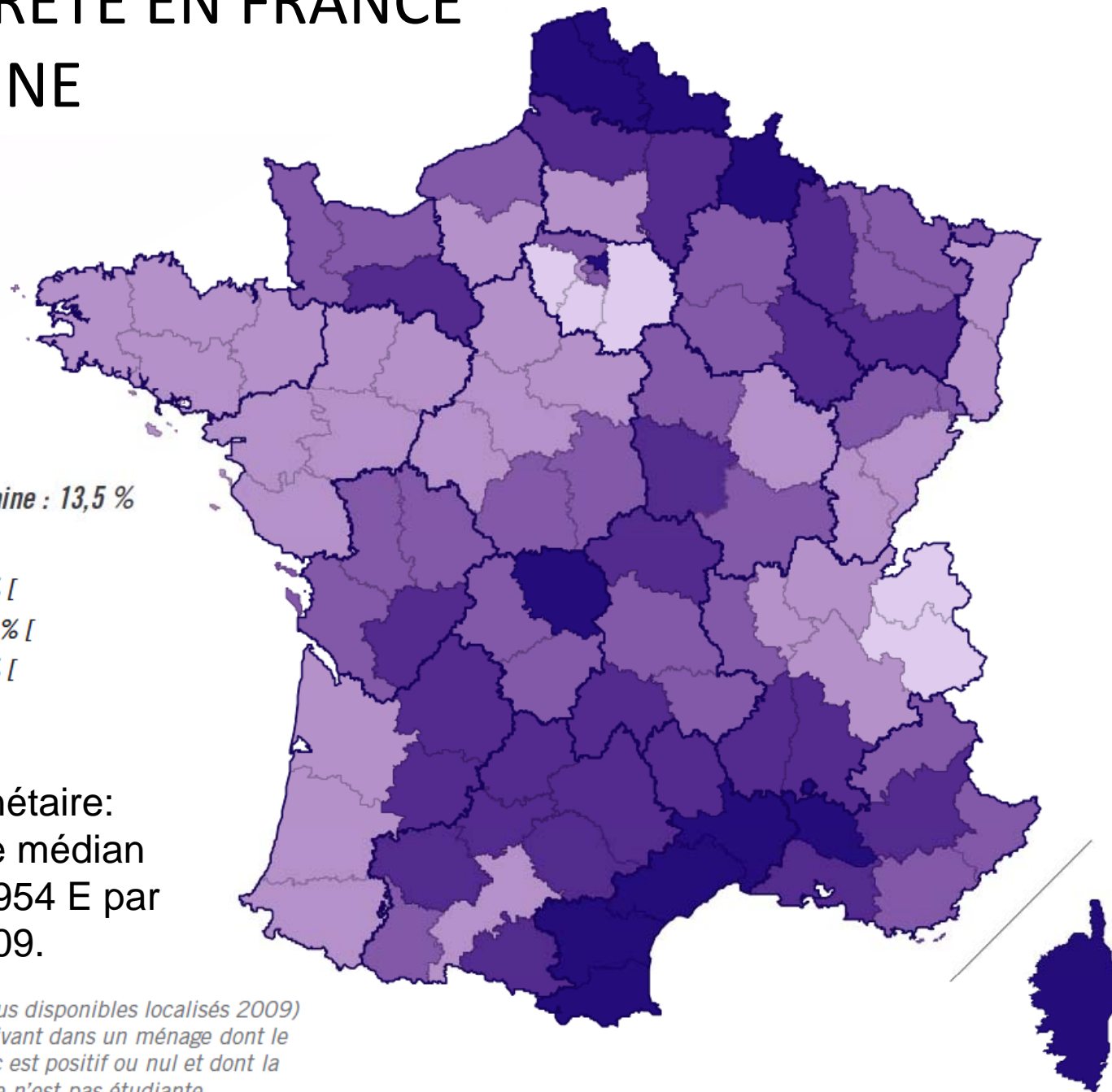
Sce: Atlas social
DROS PACA

France métropolitaine : 13,5 %



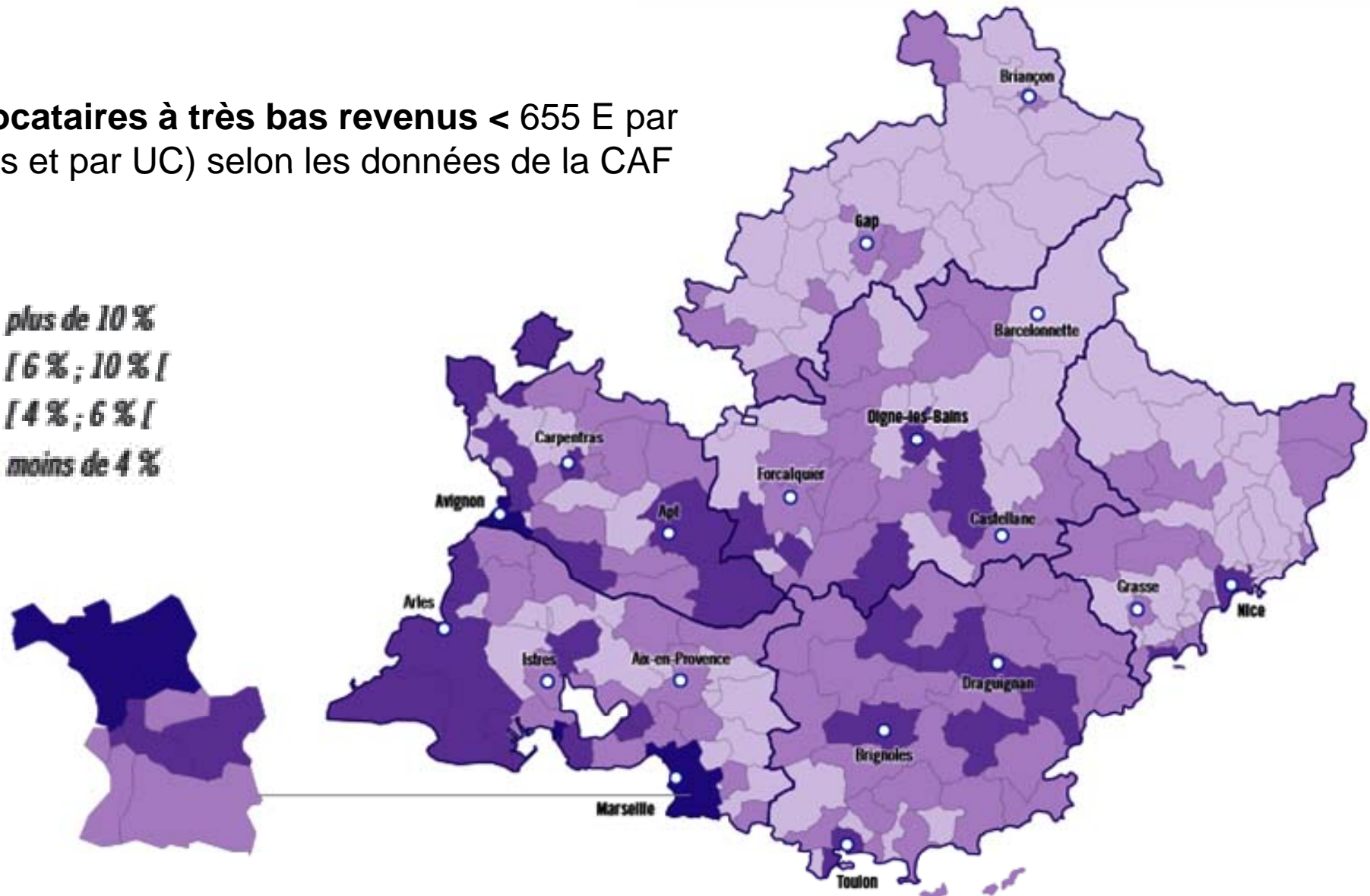
seuil de pauvreté monétaire:
60 % du niveau de vie médian
de la population, soit 954 E par
mois et par UC en 2009.

*Source : Insee (revenus disponibles localisés 2009)
Champ : Personnes vivant dans un ménage dont le
revenu déclaré au fisc est positif ou nul et dont la
personne de référence n'est pas étudiante*



DES PÔLES DE TRÈS GRANDE PRÉCARITÉ MONÉTAIRE

Allocataires à très bas revenus < 655 E par mois et par UC) selon les données de la CAF



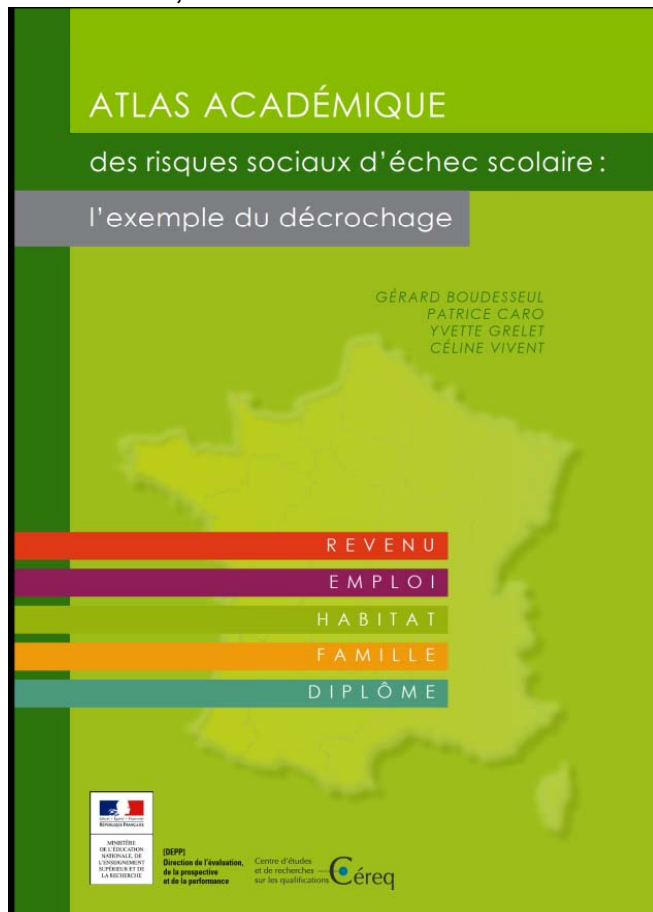
extrait de DROS, 2013, Atlas social de la région PACA en 2013

http://www.dros-paca.org/fileadmin/DROS_PACA/ATLAS_SOCIAL/Atlas_social_2013.pdf

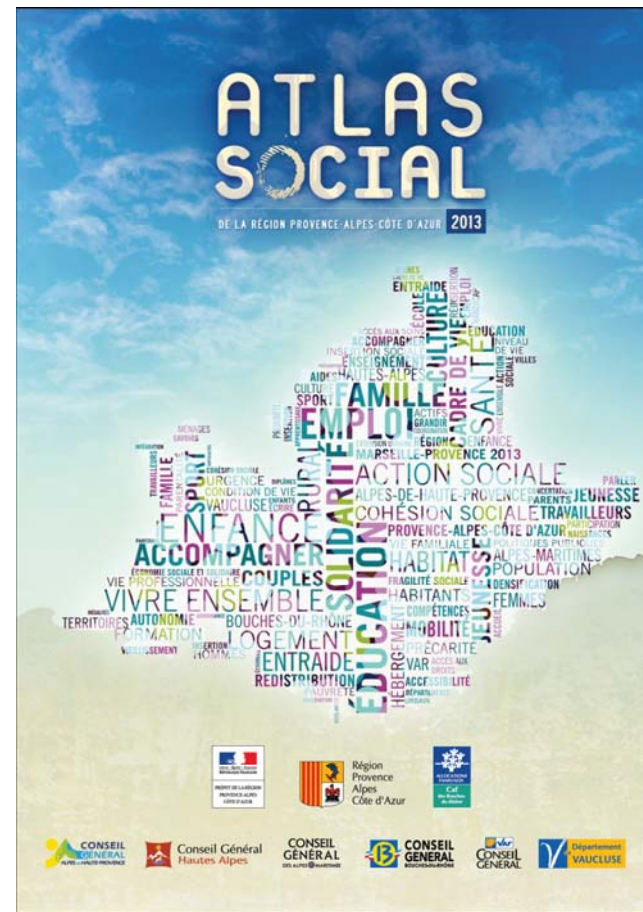
Contrastes de l'académie d'Aix-Marseille Détecter les ségrégations et les disparités

Sources

Boudesseul G., Caro P., Grelet Y., Vincent C.,
2015, Atlas académique des risques sociaux
d'échec scolaire, DEPE-CEREQ

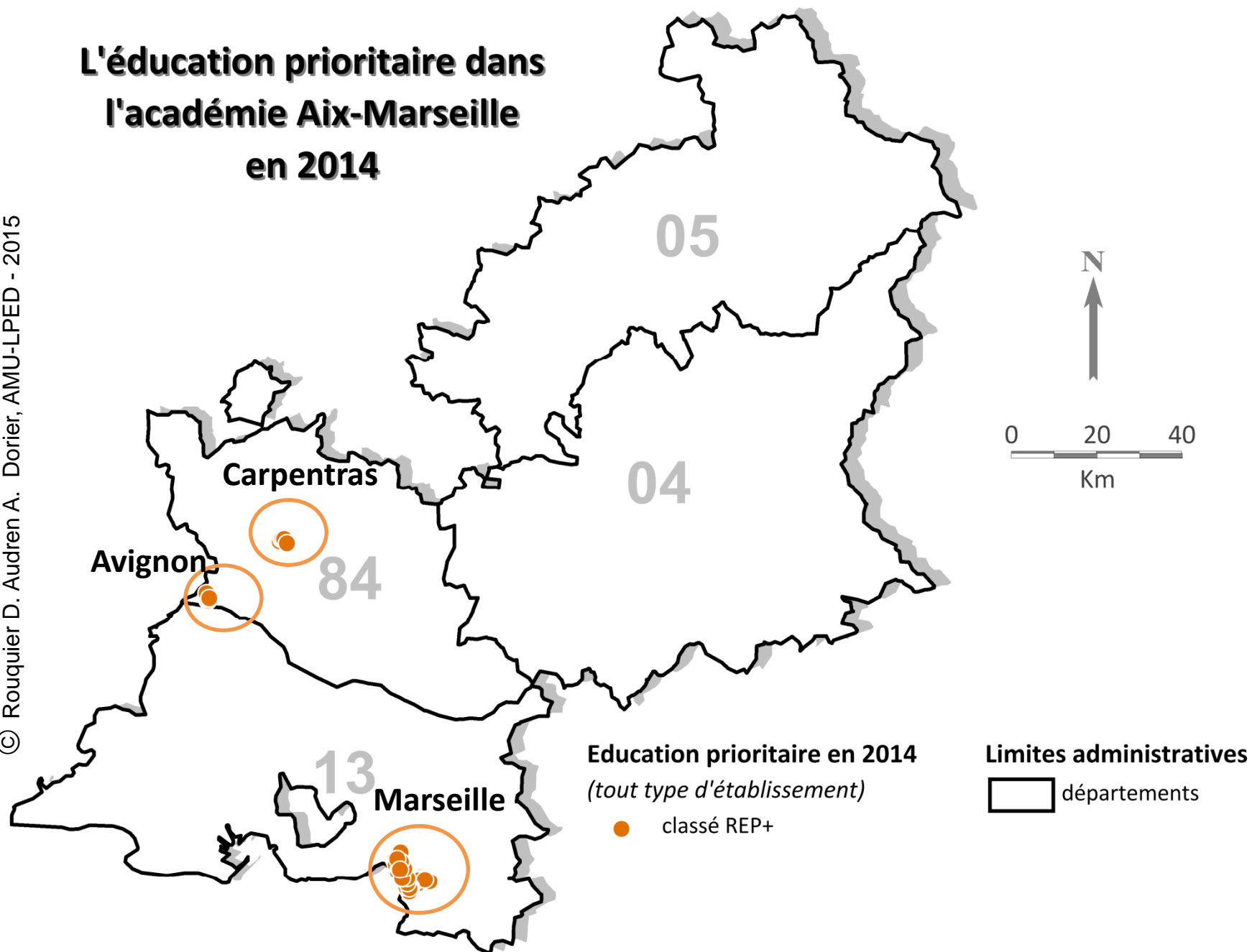


DROS, 2013, *Atlas social de la région PACA en 2013*



L'éducation prioritaire dans l'académie Aix-Marseille en 2014

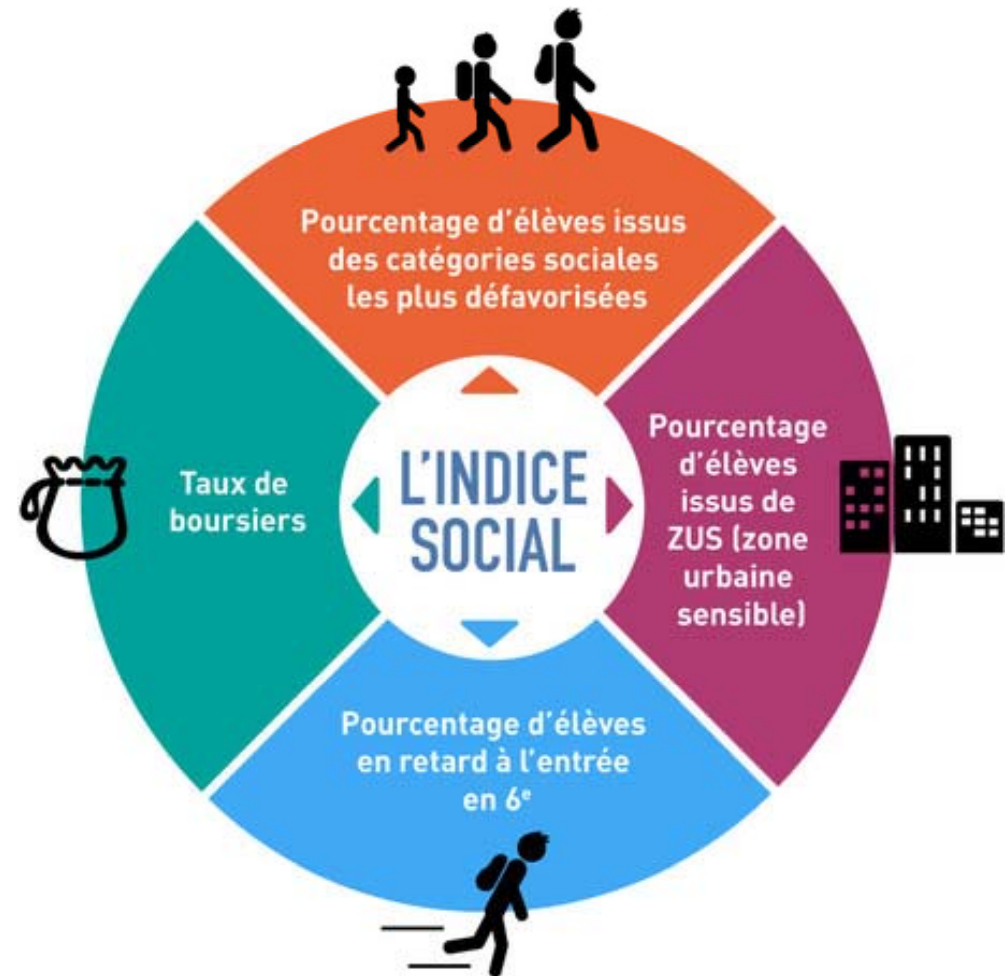
© Rouquier D. Audren A. Dorier, AMU-LPED - 2015



Sources : Rectorat de l'académie Aix-Marseille, DAEC, INSEE-IGN, 2014

INTERET D'UNE APPROCHE MULTIDIMENSIONNELLE

- Certains indicateurs de pauvreté utilisés par l'Éducation nationale (*taux de boursiers, taux de PCS défavorisées*), sont mieux corrélés aux résultats scolaires que le simple revenu médian, utilisé pour déterminer les quartiers prioritaires de la politique de la ville.



- *Indice social* créé par la DEPP: Une carte convergente avec celle de la politique de la ville, mais plus complexe.

Atlas académique: typologie multi-critères: fragilités sociales rurales, péri-urbaines, urbaines

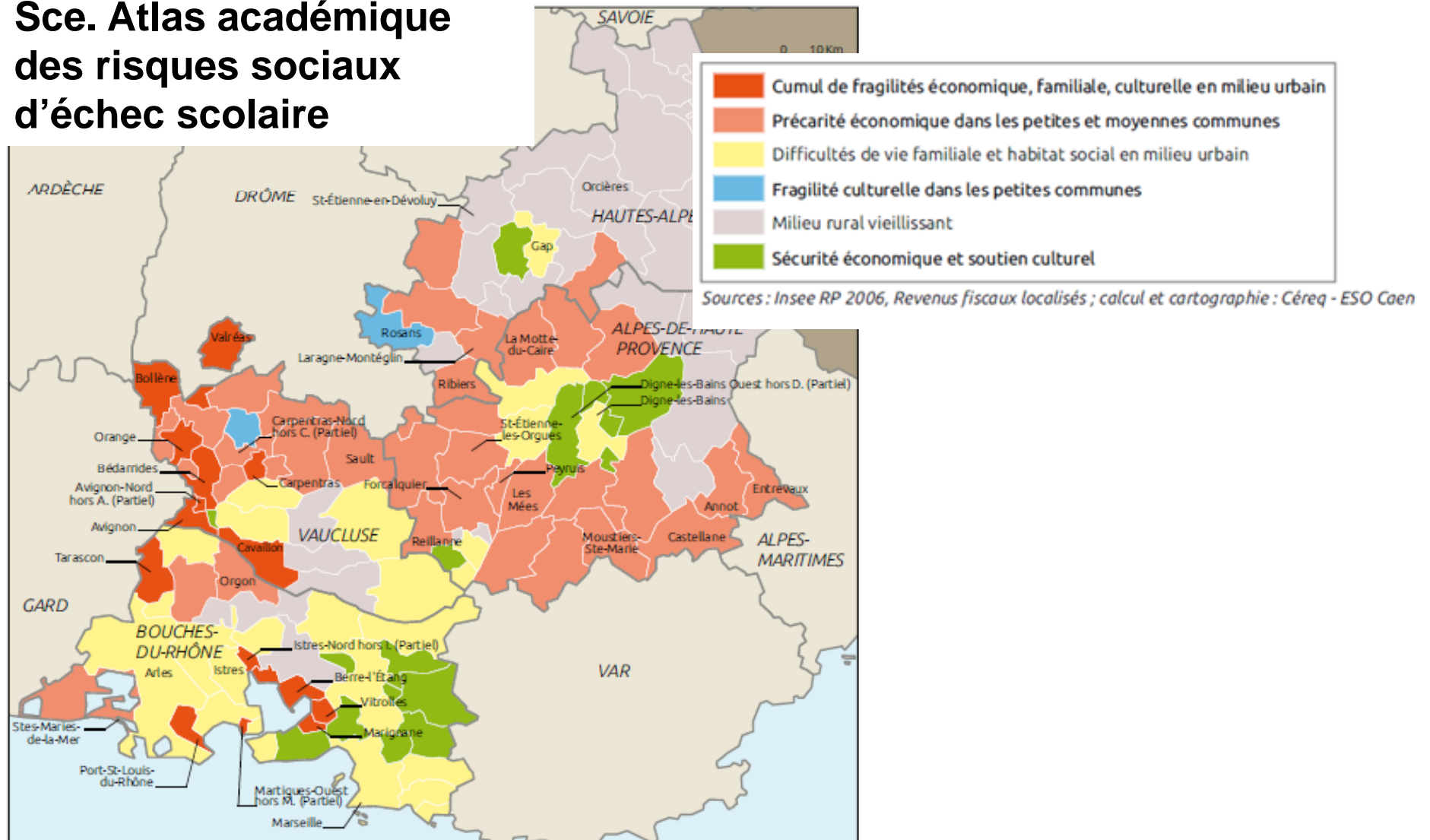
Classes et intitulés	Indicateurs mobilisés dans la typologie (% ou euros)						
	Chômeurs parmi les 15-64 ans	CDI parmi les salariés	Familles monoparentales	Familles de quatre enfants et +	Ménages vivant en HLM	Non diplômés parmi les 45-54 ans	Revenu médian par unité de consommation
Classe 1 - Cumul de fragilités économique, familiale, culturelle en milieu urbain	11,1	83,4	11,2	2,8	28,4	45,8	14 157
Classe 6 - Précarité économique dans les petites et moyennes communes	8,6	83,4	8,2	1,4	8	39	14 680
Classe 2 - Difficultés de vie familiale et habitat social en milieu urbain	8,5	84,2	9,1	1,5	18,8	31,4	17 872
Classe 5 - Fragilité culturelle dans les petites communes	6,6	84,9	5,9	1,6	8,9	42	15 351
Classe 4 - Milieu rural vieillissant	6,3	83,8	6,6	0,9	5,1	34	15 344
Classe 3 - Sécurité économique et soutien culturel	5,5	88,2	7,1	1,1	7,3	27,2	18 916
France métropolitaine	7,9	85	8,5	1,6	14,9	34,3	16 344

Source : Insee RP 2006, Revenus fiscaux localisés ; calcul : Céreq-ESO Caen

Note : cases en gris : variables caractéristiques de chaque type.

LES ZONES A RISQUES D'ECHEC SCOLAIRE : appréhender la diversité des contextes

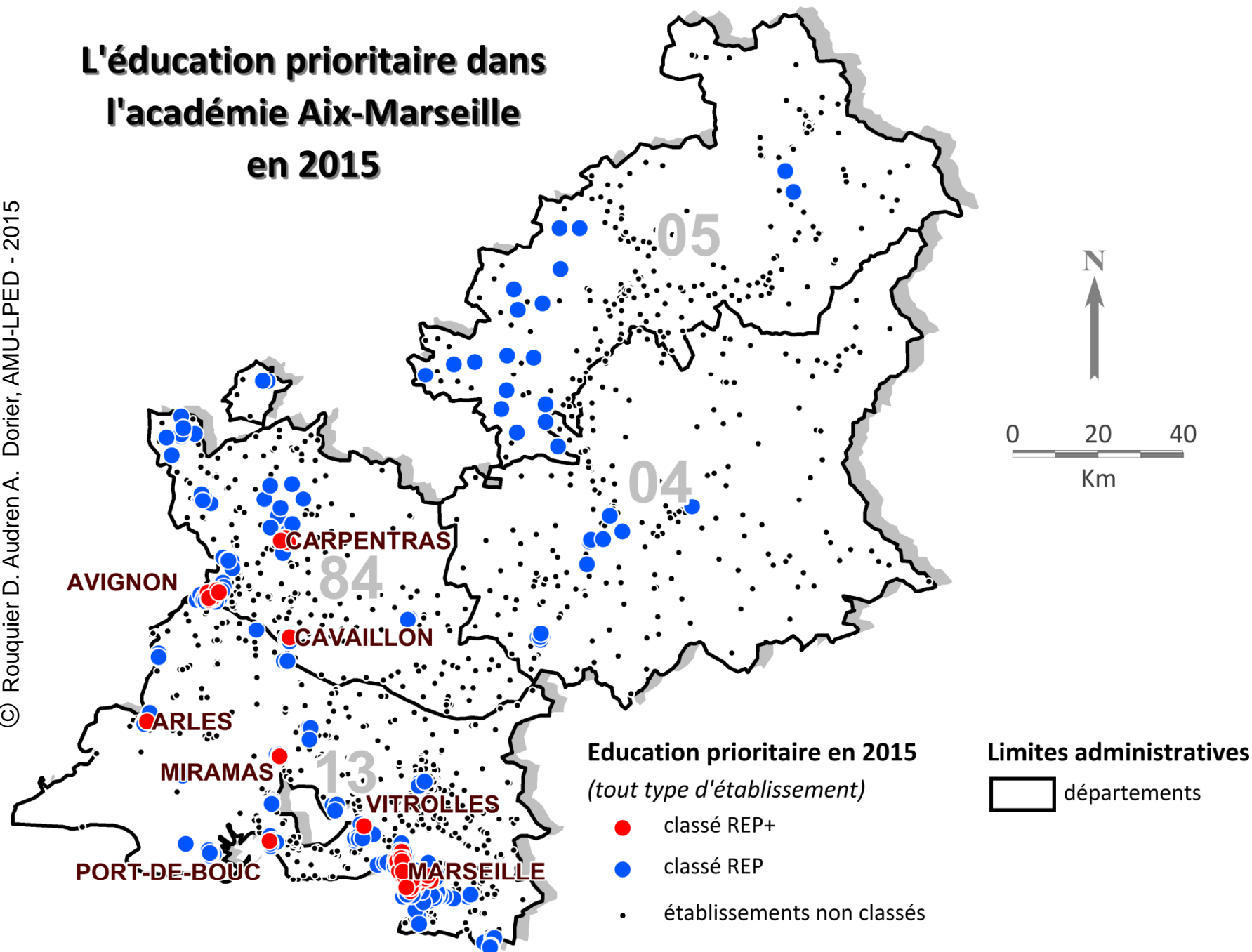
Sc. Atlas académique des risques sociaux d'échec scolaire



Note de lecture : pour préserver la lisibilité de la carte, parmi les cantons en classe 1 et 6 (rouge et orange), seuls sont signalés ceux dont la part des non diplômés parmi les 15-24 ans non scolarisés est supérieure à 21%.

L'éducation prioritaire dans l'académie Aix-Marseille en 2015

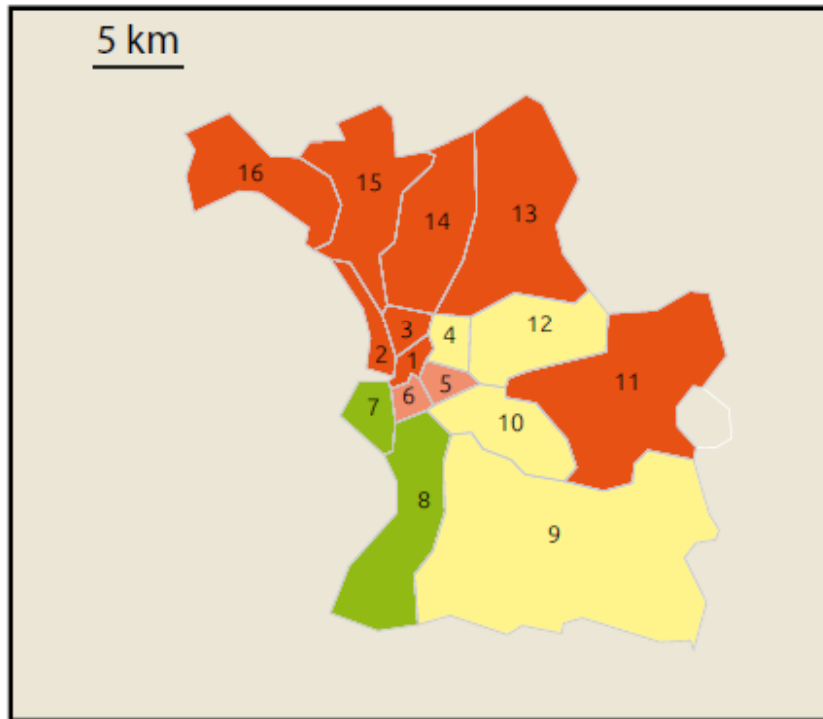
© Rouquier D. Audren A. Dorier, AMU-LPED - 2015



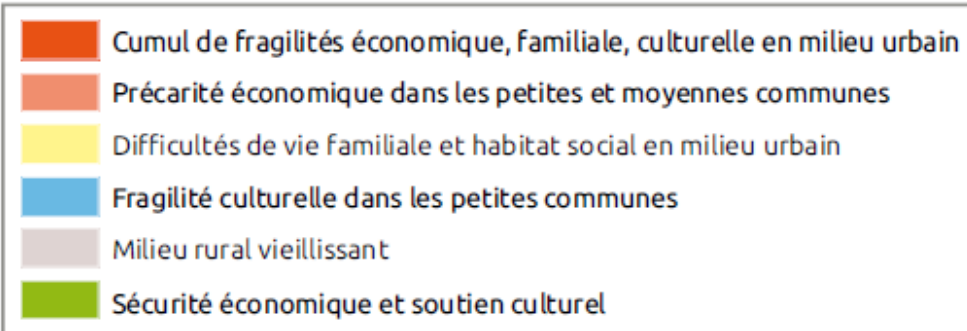
Sources : Rectorat de l'académie Aix-Marseille, DAEC, INSEE-IGN, 2015

Les fractures urbaines : approche aux échelles fines

MARSEILLE : FRAGILITES , DISPARITES et RISQUE D'ECHEC SCOLAIRE



Les zones à risques d'échec scolaire



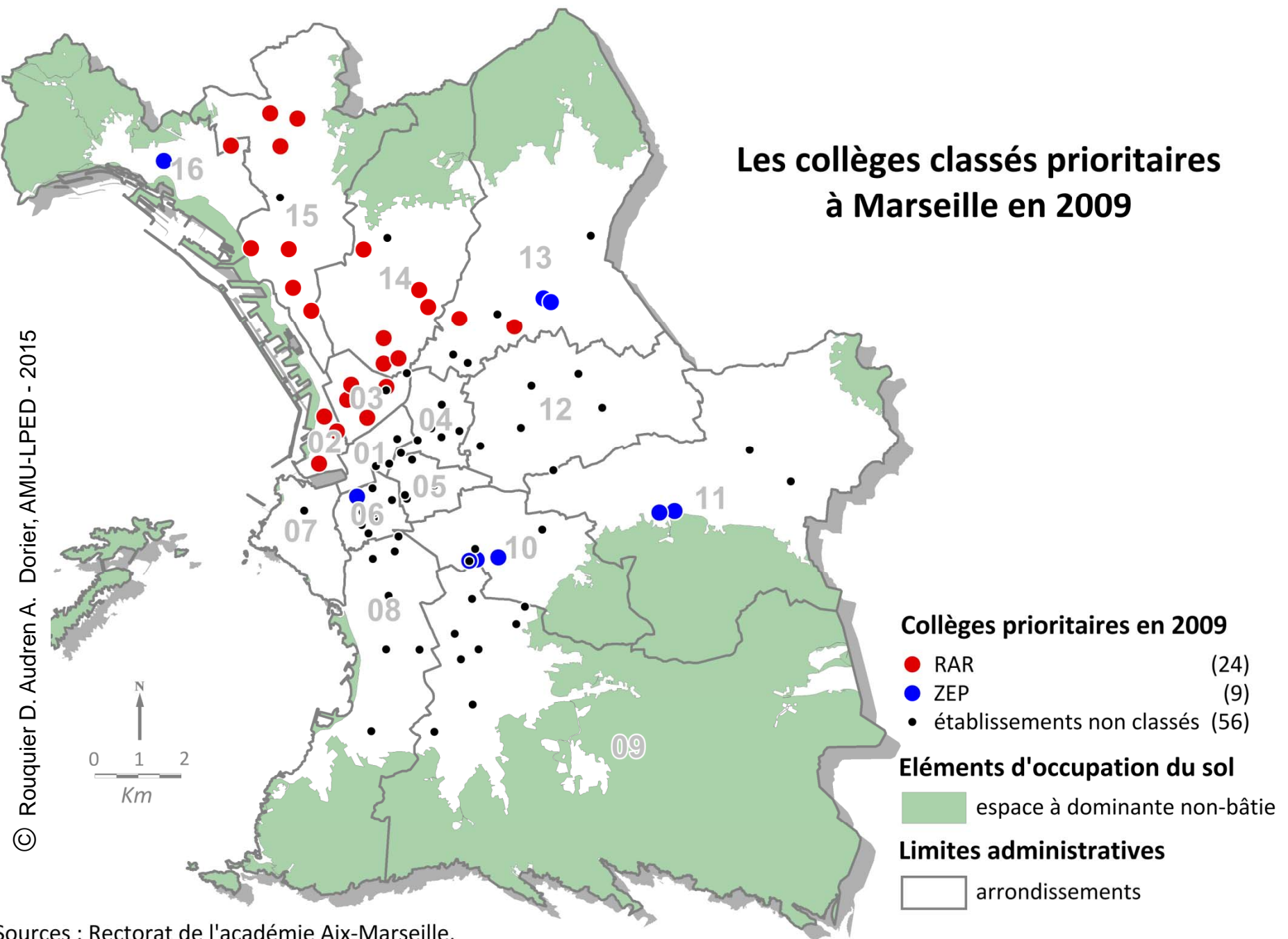
Sources : Insee RP 2006, Revenus fiscaux localisés ; calcul et cartographie : Céreq - ESO Caen

Valeurs défavorables pour tous les indicateurs retenus :

- **Les périphéries nord 13^e, 14^e, 15^e et 16^e arrondissement**
- **le centre 1^{er}, 2^e, 3^e arrondissements**
- **Le 11^e arrondissement** (vallée industrielle de l'Huveaune en déclin)

- Travaux du LPED (axe TRAMES) sur [la fragmentation urbaine et résidentielle à Marseille](#) (dir. E. Dorier et S. Bridier).
- Thèse de doctorat en géographie de **Gwenaëlle AUDREN** sous la dir. D'E.Dorier et V.Baby-Collin (Aix Marseille Université, 2015). ***Géographie de la fragmentation urbaine et territoires scolaires à Marseille.***
- Allocation Ministérielle et accueil à la DAEC du Rectorat d'Aix-Marseille. Mise à disposition de statistiques « base élèves »

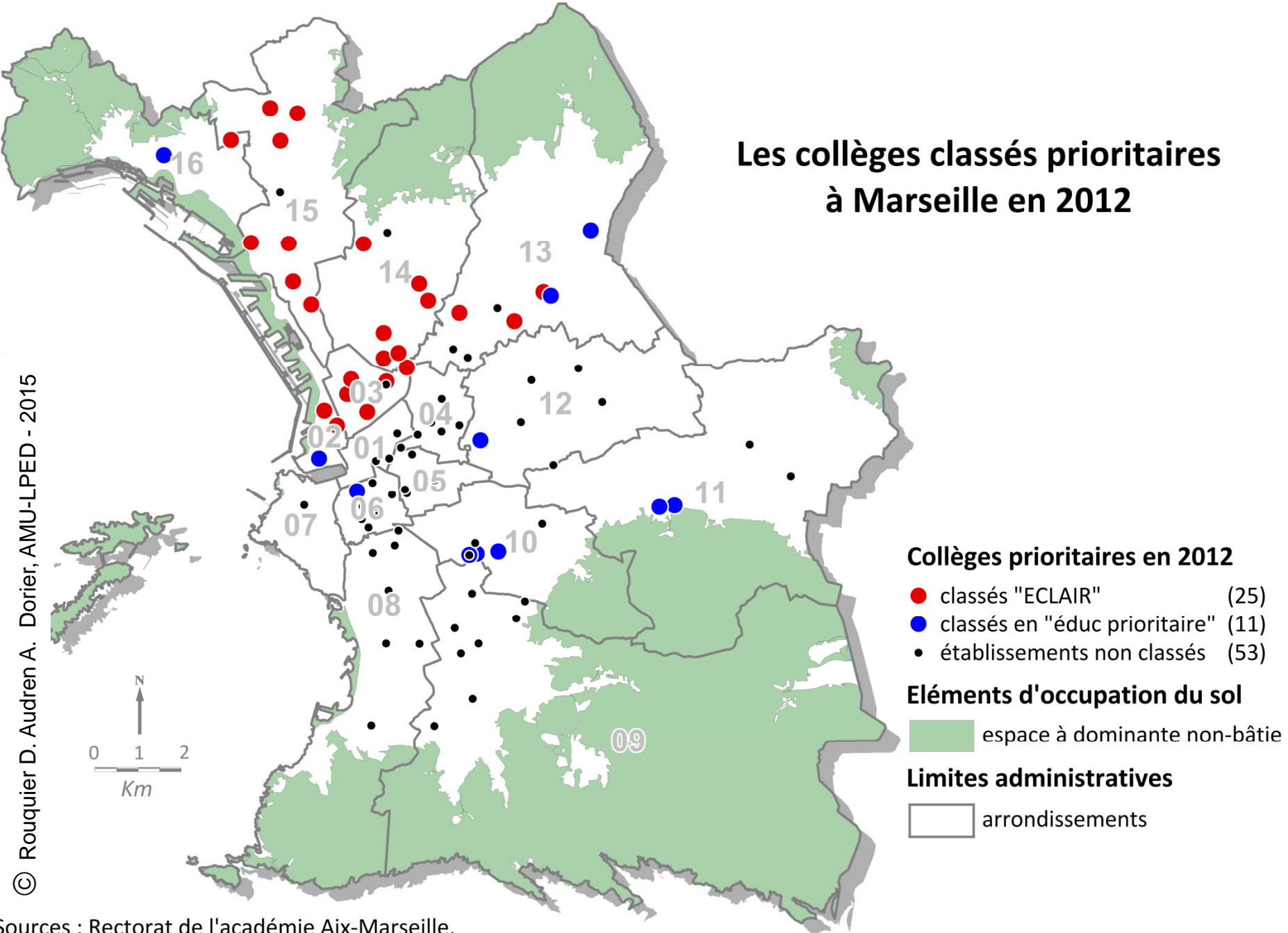
Les collèges classés prioritaires à Marseille en 2009



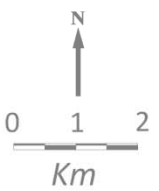
© Rouquier D. Audren A. Dorier, AMU-LPED - 2015

Sources : Rectorat de l'académie Aix-Marseille,

Les collèges classés prioritaires à Marseille en 2012

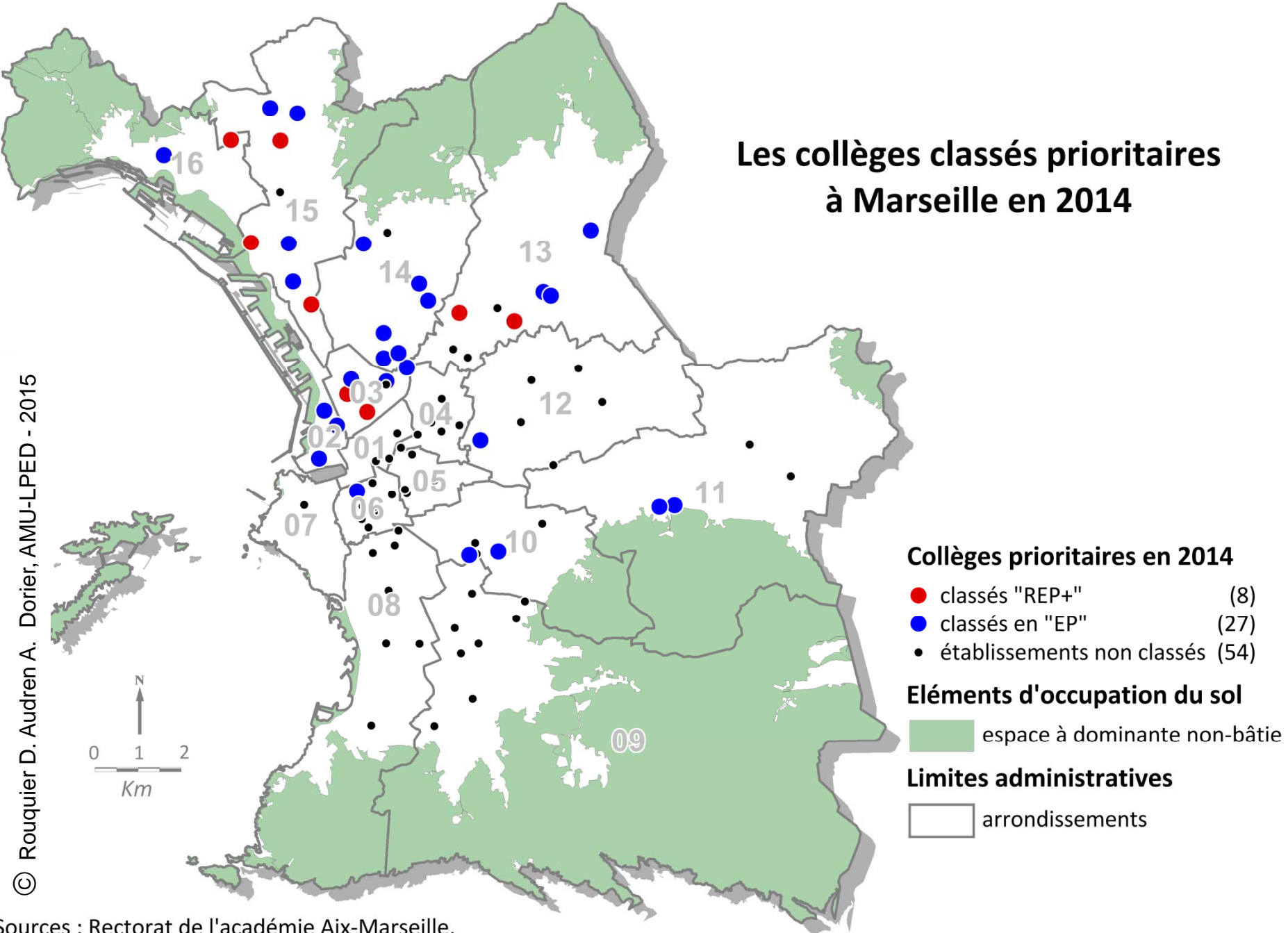


© Rouquier D. Audren A. Dorier, AMU-LPED - 2015



Sources : Rectorat de l'académie Aix-Marseille, DAEC, INSEE-IGN, 2015, GMES 2011

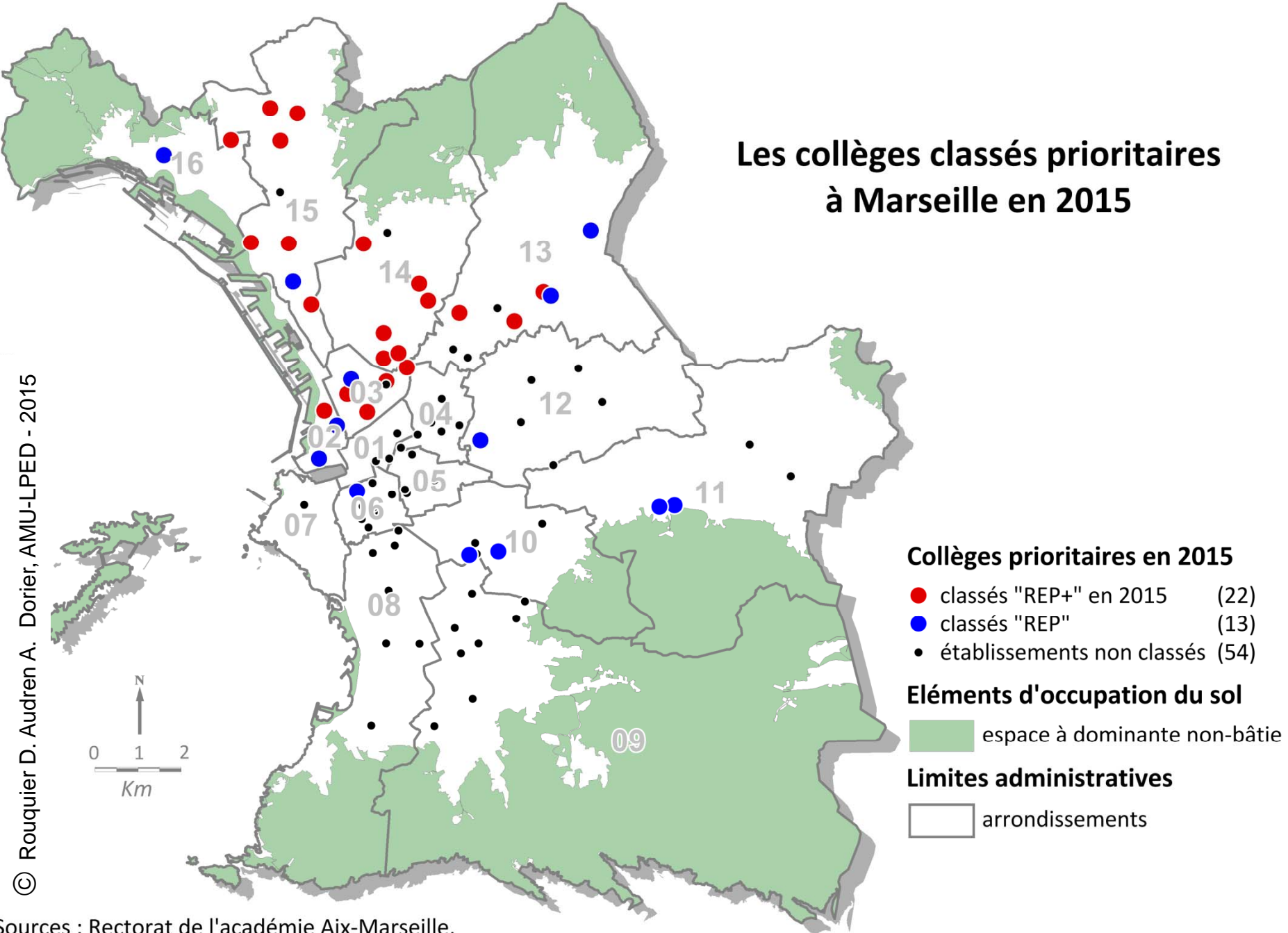
Les collèges classés prioritaires à Marseille en 2014



© Rouquier D. Audren A. Dorier, AMU-LPED - 2015

Sources : Rectorat de l'académie Aix-Marseille, DAEC, INSEE-IGN, 2015, GMES 2011

Les collèges classés prioritaires à Marseille en 2015



© Rouquier D. Audren A. Dorier, AMU-LPED - 2015

Sources : Rectorat de l'académie Aix-Marseille, DAEC, INSEE-IGN, 2015, GMES 2011

Fragmentation sociale urbaine à Marseille

L'héritage d'une ségrégation sociale Nord-Sud

De fortes recompositions depuis 15 ans: hausse du foncier, grands projets (TGV, Euroméditerranée), spéculation immobilière sur les franges urbaines (Collines, Parc des calanques)

Un pôle de la rénovation urbaine : 17 Zones urbaines sensibles conventionnées ANRU à Marseille: « Mixité sociale » affichée comme objectif des politiques urbaines:

Quelles formes de mixité : résidentielle, fonctionnelle ?

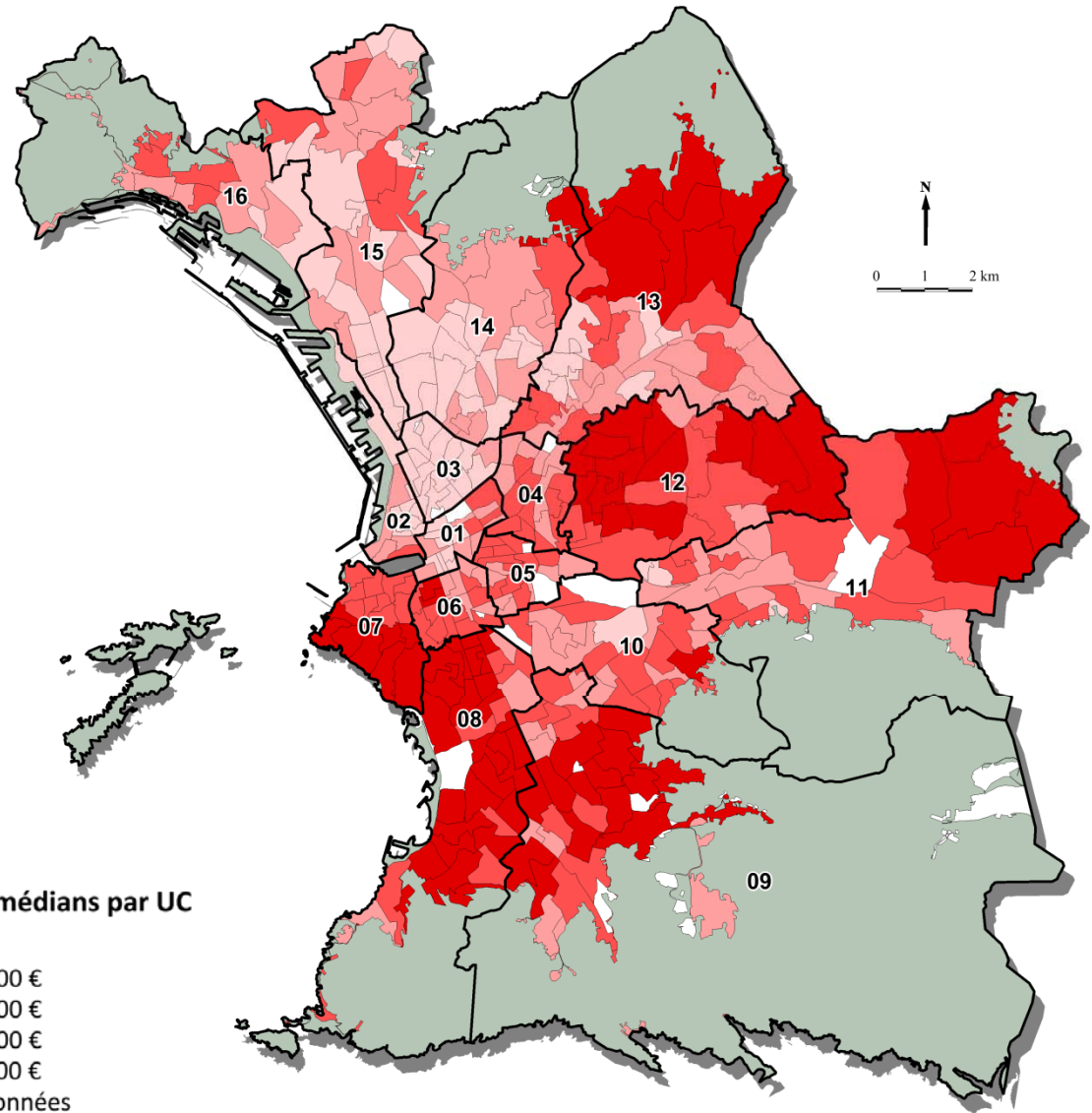
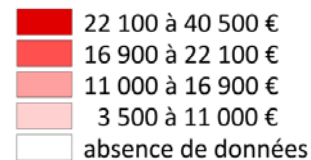
Disparité des revenus médians par UC

Dualisme nord-sud
+
Noyaux multiples

Double stratégie publique et immobilière de valorisation par construction de logements « de qualité »

→ Fragmentation à l'échelle de la ville accentuée aux échelles fines

Revenus fiscaux médians par UC
(par IRIS ; 2009)



Sources : enquêtes LPED 2007-2013, DGI-INSEE, GMES 2011
© D.ROUQUIER, J.DARIO, E.DORIER, LPED-Aix Marseille Université - 2013

Evolution comparée des revenus entre 2001 et 2009

- Stagnation ou baisse dans les quartiers déjà paupérisés du centre-ville
- Fortes hausses dans certaines périphéries Nord et Sud ... liée à des recompositions immobilières
- Renforcement des polarités très aisées (7^{ème}-8^{ème})

Un centre-ville cumulant de nombreuses difficultés : Le 3^e arrondissement

	Chômeurs parmi les 15-64 ans	CDI parmi les salariés	Familles mono-parentales	Familles de 4 enfants et +	Ménages vivants en HLM	Non diplômés parmi les 45-54 ans	Revenu médian en euros
1 ^{er}	17,1	76,3	12	2,4	5,7	41,1	8846
2 ^e	19,7	75,9	12,5	2,8	8,1	50,3	8574
3 ^e	19,1	76,8	17	4,5	18,4	57,7	6981
Ville	11,9	84,1	12,6	2,3	16,6	36,6	14 795
France métropolitaine	7,9	85	8,5	1,6	14,9	34,3	16 344

3 collèges publics classés

REP+ :

Edgard Quinet

Belle de mai

Versailles

3 collèges privés :

Belsunce

St Mauront

Notre Dame de la Major



**Collège
Edgard
Quinet**

**Lycée
Victor
Hugo**

**Université
d'Aix-
Marseille**

**Gare St
Charles**

100 m

Accentuation des séparatismes urbains

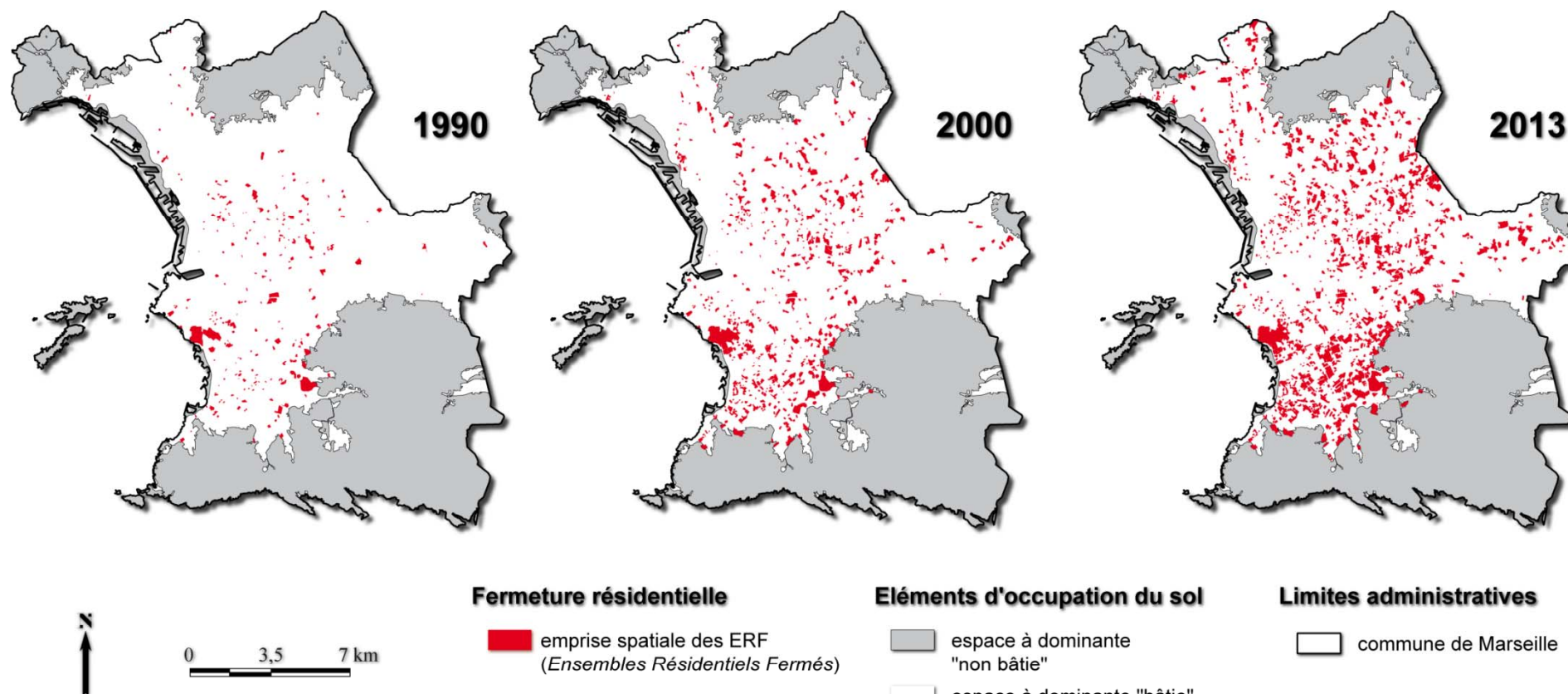
- **Ville à forte histoire communautaire**
- **Marquée par des stratégies anciennes de lotissements privés et d'entre-soi social (cercles, clubs privés, établissements scolaires privés, les plus sélectifs concentrés dans les « beaux quartiers ») ...**
- **Une croissance récente des formes de séparatismes urbains, mesurée à travers la fermeture résidentielle, et l'évitement scolaire**
- **Séparatismes résidentiels récemment accélérés : plus de 1500 ensembles résidentiels fermés à Marseille**

2 décennies de fermeture résidentielle à Marseille

... un mode d'habiter qui se banalise

L'explosion de la fermeture résidentielle à Marseille depuis 1990 :

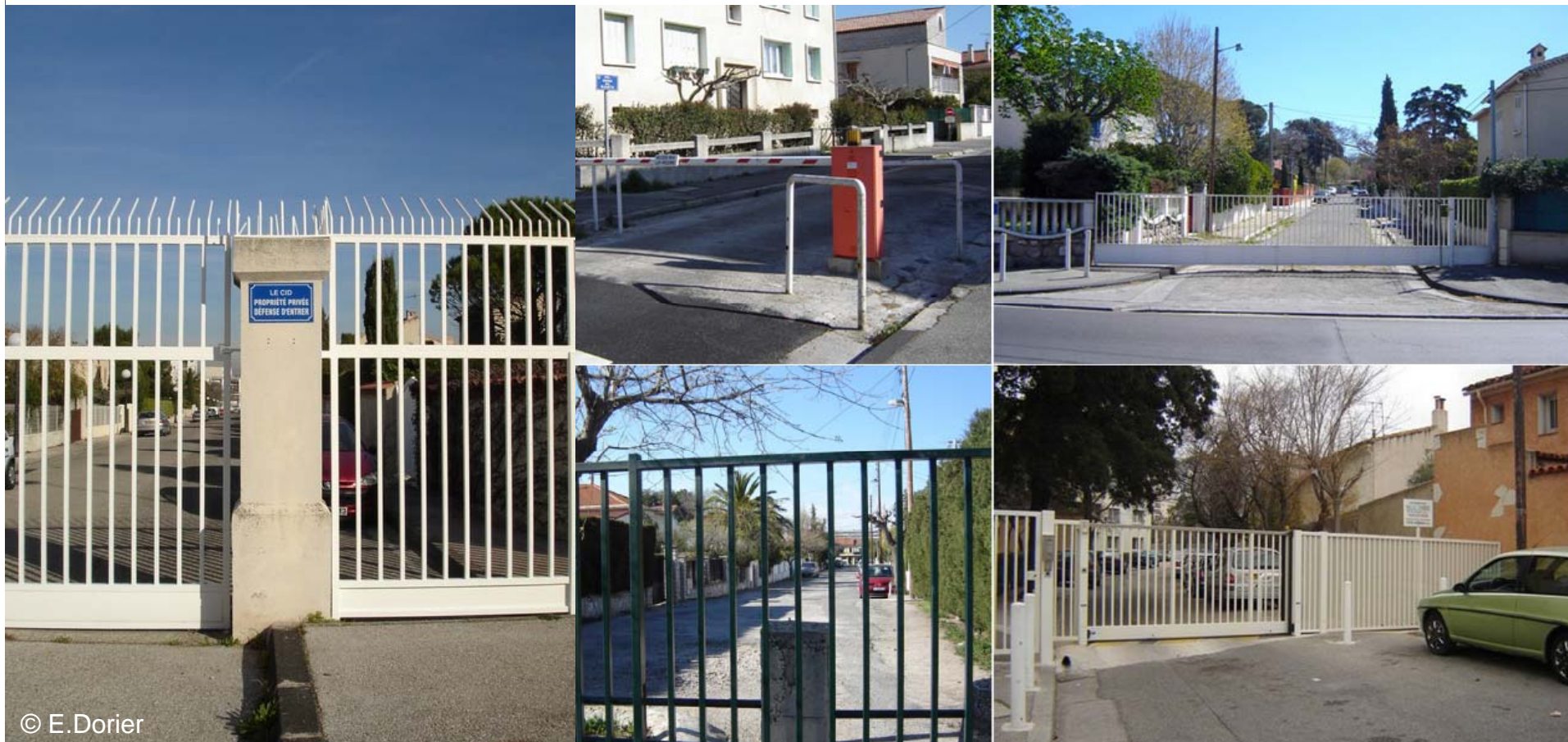
Mise en perspective spatio-temporelle de 1990 à 2013





copropriétés





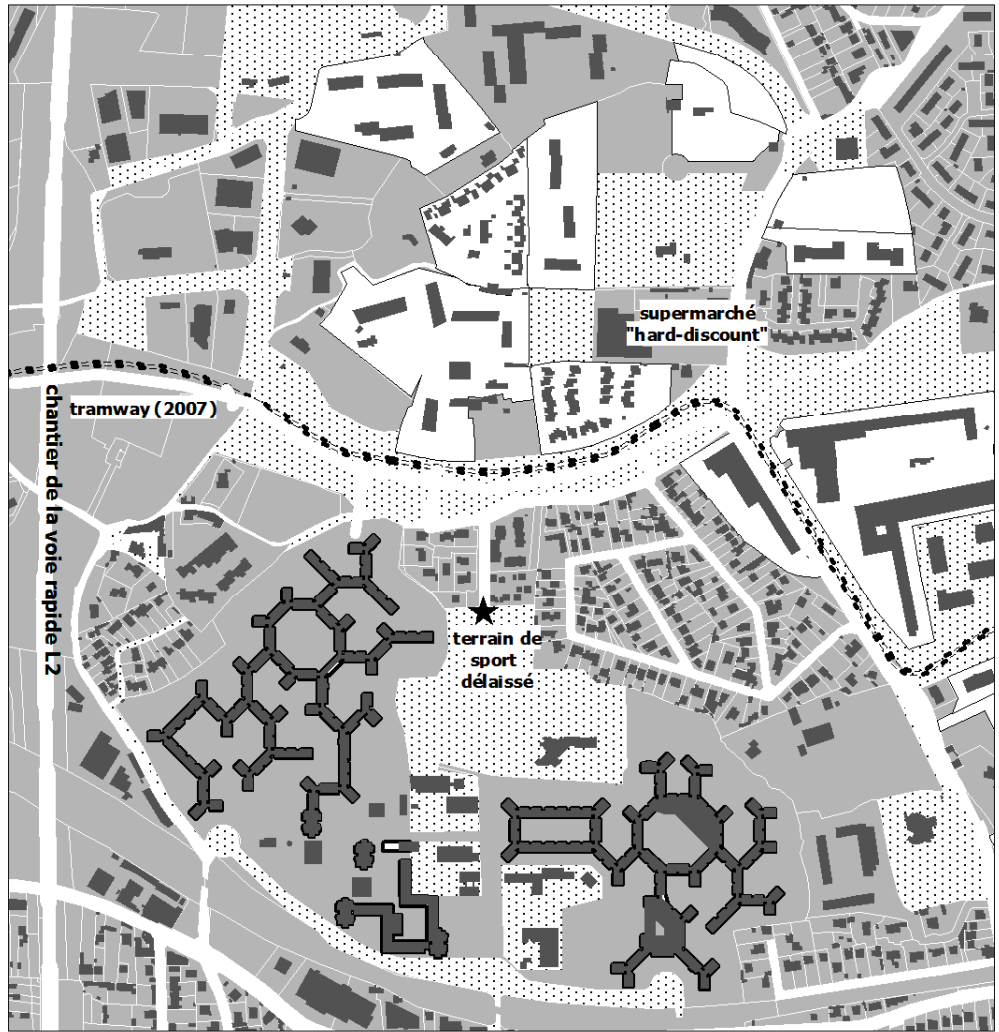
© base photographique LPED /TRAMES

Rues (privées) fermées ex post

AIR BEL 11eme,



malaise résidentiel et fermeture d'un passage public au voisinage d'une cité HLM



75 m © E.Dorier et alii. 2010

Sources : enquête LPED, DGI-fond cadastral et bâti SIG Ville de Marseille.

- parcelles cadastrées
- parcelles communales 2007-2008 (y compris les réservations d'infrastructures pour le tramway)
- cité HLM Air Bel
- copropriété fermée
- mur (fermeture d'accès entre terrain de sport et lotissement pavillonnaire)

Sc. Enquêtes LPED
clichés E.Dorier



2005

2008



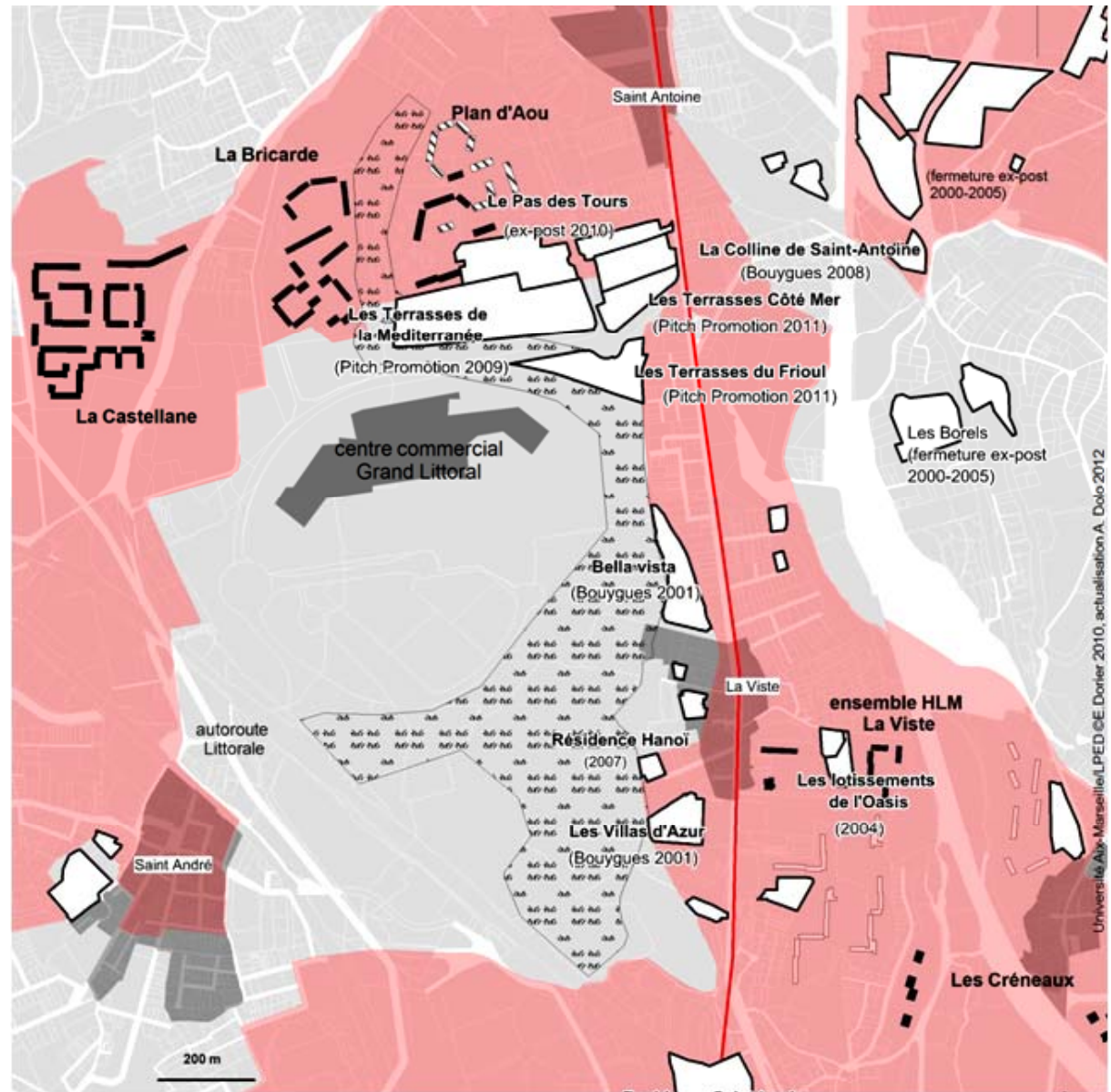
Université de Provence- LPED © S.Brédier - E. Dorier

La création de copropriétés fermées, outil des politiques de mixité sociale résidentielle ?

Cas de Plan d'Aou (15eme) et de La Cayolle (9eme)

(Dorier E, Berry et Bridier S, 2012)

-  ZUS Nord Littoral Saint-Antoine Est
-  noyau villageois
-  Projet Parc Belvédère Séon
-  ensembles résidentiels fermés
-  Habitat HLM
Secteur Plan d'Aou : habitat réhabilité ou neuf
-  ensemble habitat social démoli ou en cours



Sources : ANRU, POS, SIG Ville de Marseille enquêtes LPED (2009), actualisation enquêtes LPED (2012)

© E.Dorier et A.Dolo

Sc. Dorier E, Berry et Bridier S, 2012

Concurrences et évitement scolaire:

**quand la mixité résidentielle
n'apporte pas le « vivre ensemble »**

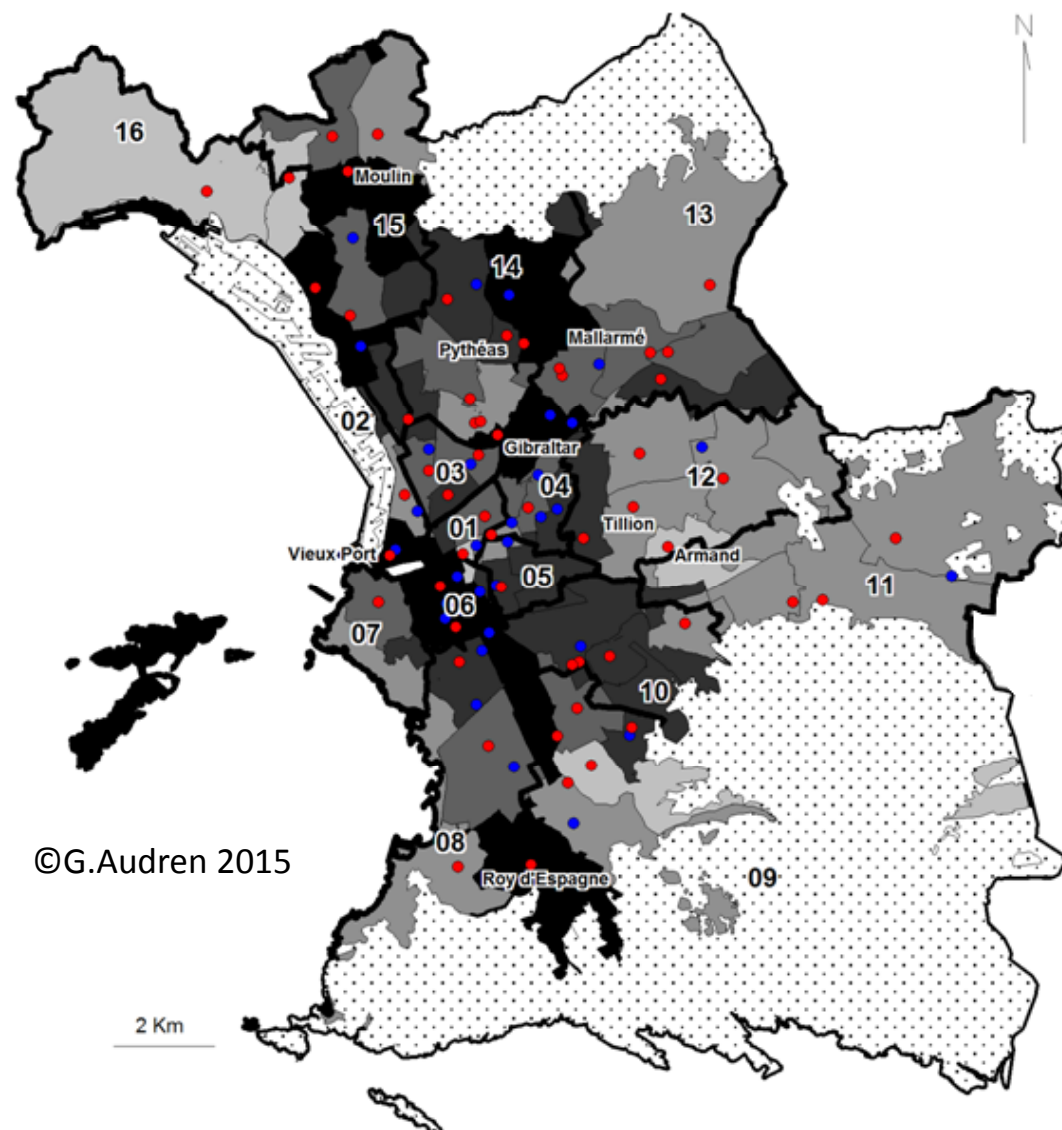
L'« évitement scolaire » à l'entrée en 6ème (2009)

→ Evitement scolaire fort **dans les quartiers les moins homogènes.**

→ Des secteurs plus ou moins touché par ce phénomène.

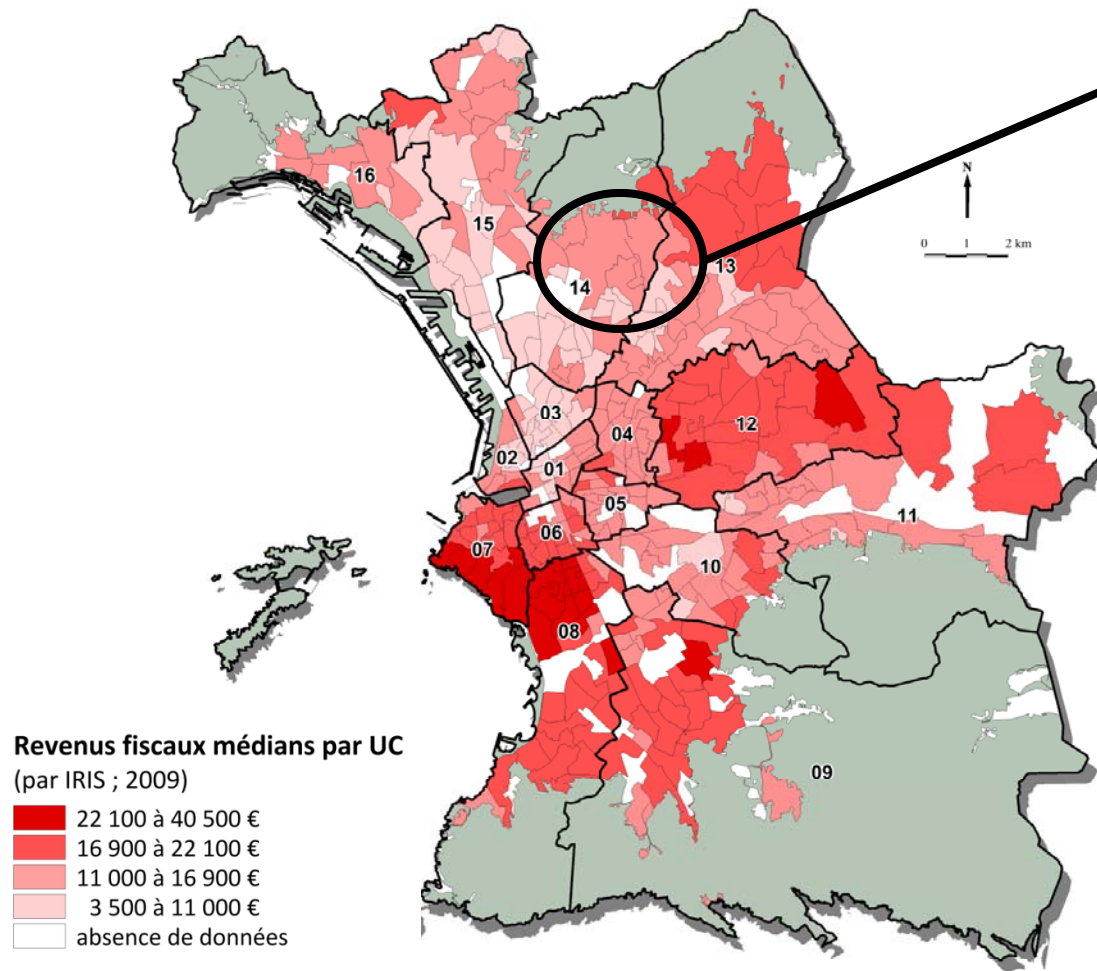
Des enjeux importants :

- Homogénéité/mixité sociale locale
- Déplacements urbains et mobilité quotidiennes des familles
- Ecole et brassage social ?



Taux d'évitement = rapport entre le nombre d'élèves résidents qui ne sont pas scolarisés dans le collège public de secteur / nombre total d'élèves qui habitent le secteur.

Quartiers nord. Nouvelles disparités socio-résidentielles aux échelles fines



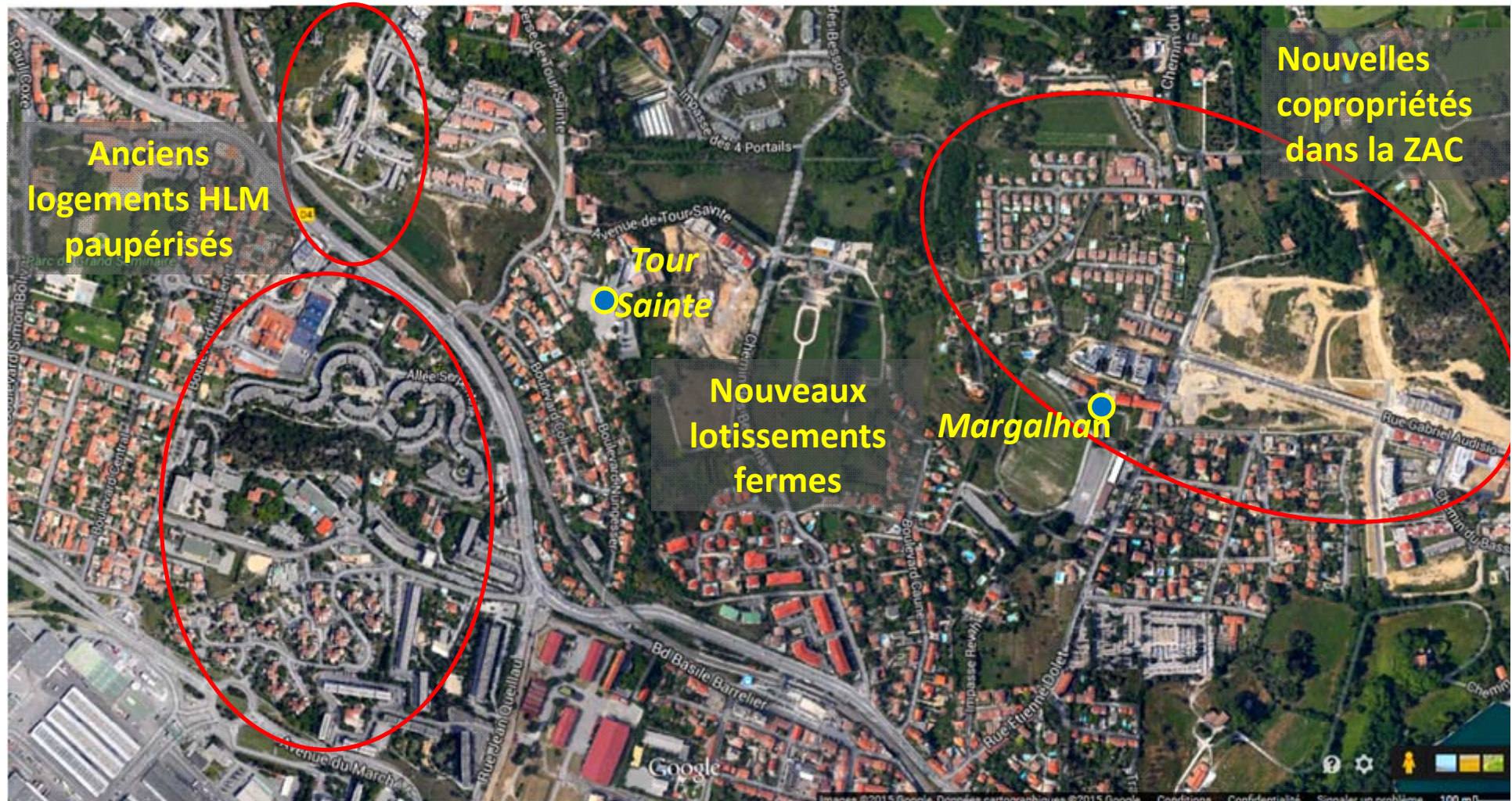
©LPED - Rouquier, Dario, Dorier, 2015

ZAC Les Hauts de Ste Marthe : front d'urbanisation. Diversification sociale récente, lotissements pavillonnaires, copropriétés fermées.

Collèges publics défavorisés:
Manet, Pythéas et Massenet

Quartiers nord. Nouvelles disparités socio-résidentielles aux échelles fines : Les Hauts de Ste Marthe 14^{ème}

*Secteurs des collèges publics de Manet, Pythéas et Massenet
Collèges privés de Tour Sainte et Margalhan*



 Collèges privés

Nouvelles résidences fermées à proximité d'une ex cité de transit (Rénovation urbaine)



ZAC des Hauts de Ste Marthe. Anciens terrains ruraux ouverts à l'urbanisation



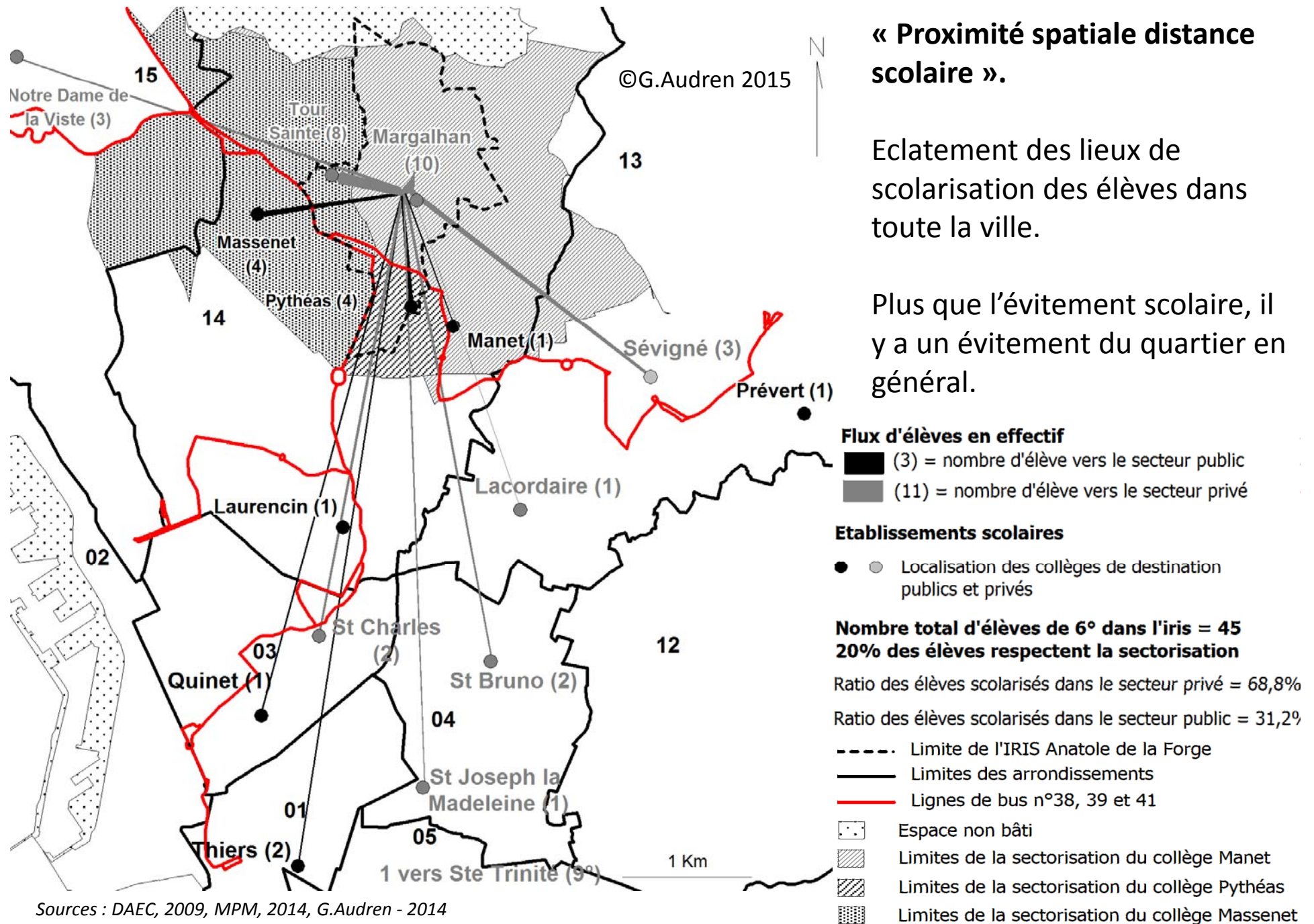
© clichés G.Audren et E..Dorier

Collèges fréquentés par les élèves de 6° habitant le quartier des « Hauts de Ste Marthe »,14°, en 2009

« Proximité spatiale distance scolaire ».

Eclatement des lieux de scolarisation des élèves dans toute la ville.

Plus que l'évitement scolaire, il y a un évitement du quartier en général.



Sources : DAEC, 2009, MPM, 2014, G.Audren - 2014

Joliette - « grand centre ville ». Renouvellement urbain, gentrification et politique d'attractivité.

Projet EUROMED :

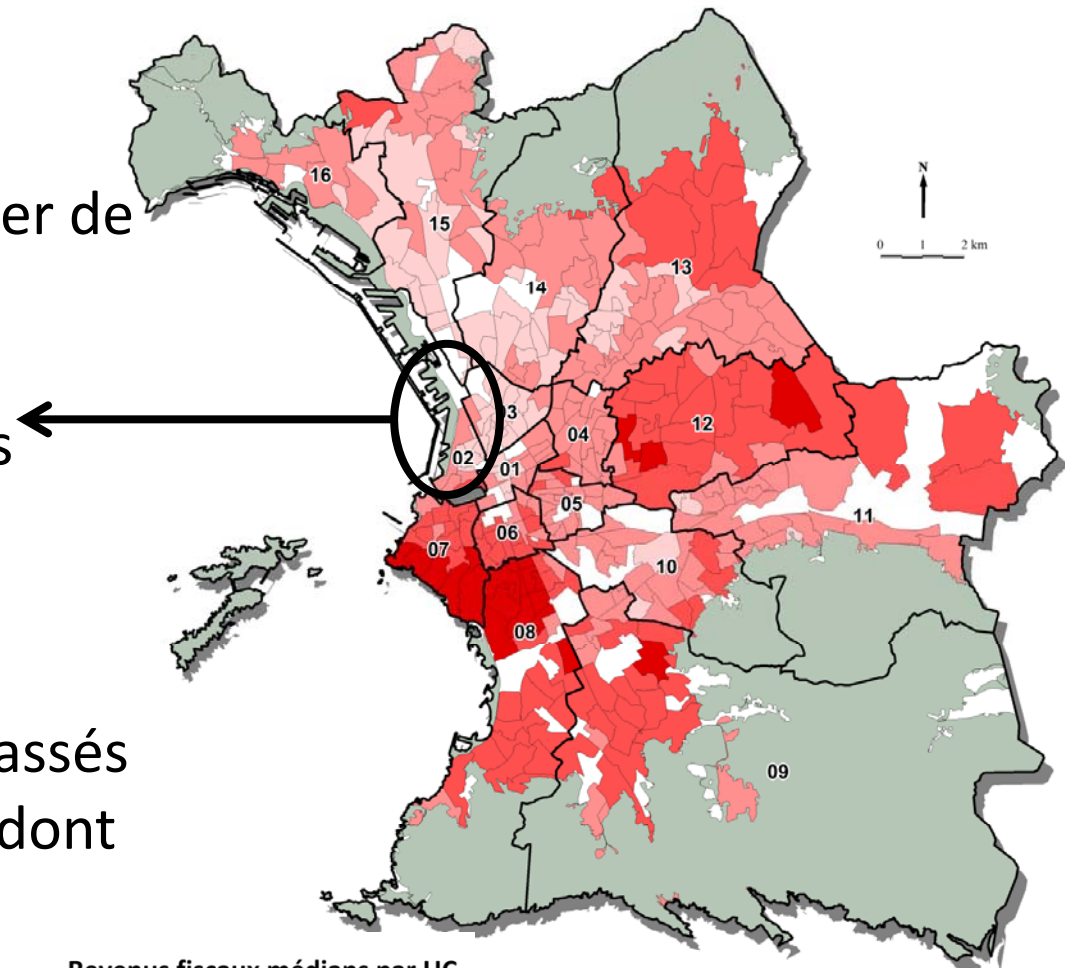
Anciens docks, la Joliette.

Renouvellement urbain. Quartier de bureaux. Contrastes sociaux.

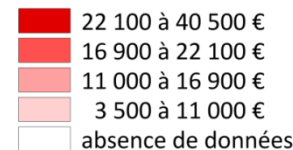
Anciens ménages défavorisés Vs nouveaux profils d'habitants de classes moyennes.

Collèges publics défavorisés (classés EP) avec effort d'attractivité et dont le profil évolue;

Collèges privés socialement plus mixtes



Revenus fiscaux médians par UC
(par IRIS ; 2009)



©LPED - Rouquier, Dario, Dorier, 2015

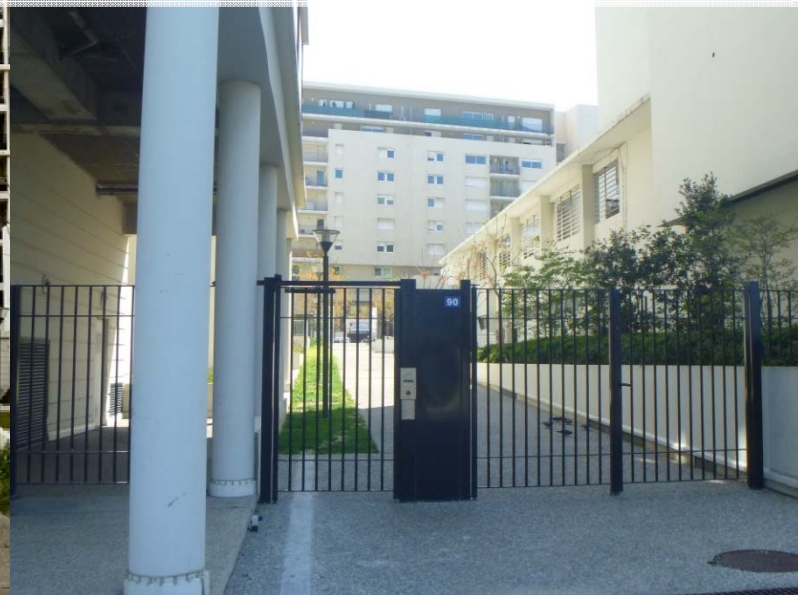


Nouveau collège public et fortes recompositions des paysages dans le site Euromed





Renouvellement urbain, gentrification: le rôle de l'offre scolaire





Infos Mairie 2-3 | **EDUCATION**

Pose de la première pierre de l'école Robert Schuman



Le 11 octobre 2013 Mme Narducci a participé à la pose de la 1ère pierre de l'école Robert Schuman.

Cette construction sera située sur le terrain Peyssonnel face au N° 135. Le début du chantier est prévu fin 2013 et se terminera à la rentrée 2014. Actuellement cette école est abritée au 5 rue de Ruffi avec huit classes en préfabriqué. A l'issue de sa construction, cette nouvelle école comprendra dix classes et un réfectoire. Leur surface

représentera environ 50 à 60 m². Un jardin pédagogique est prévu sur la terrasse et un préau sera également créé. Par ailleurs, lors de la pose de cette première pierre, Mme Narducci a attiré l'attention du Maire de Marseille, sur la situation de l'école publique Ruffi, (situé juste en face de cette construction).

A la demande de Mme Narducci, une réunion aura lieu avec Mme Casanova et les services concernant le devenir de cette école. A suivre...

**Ouverture de
nouvelles écoles
élémentaires**

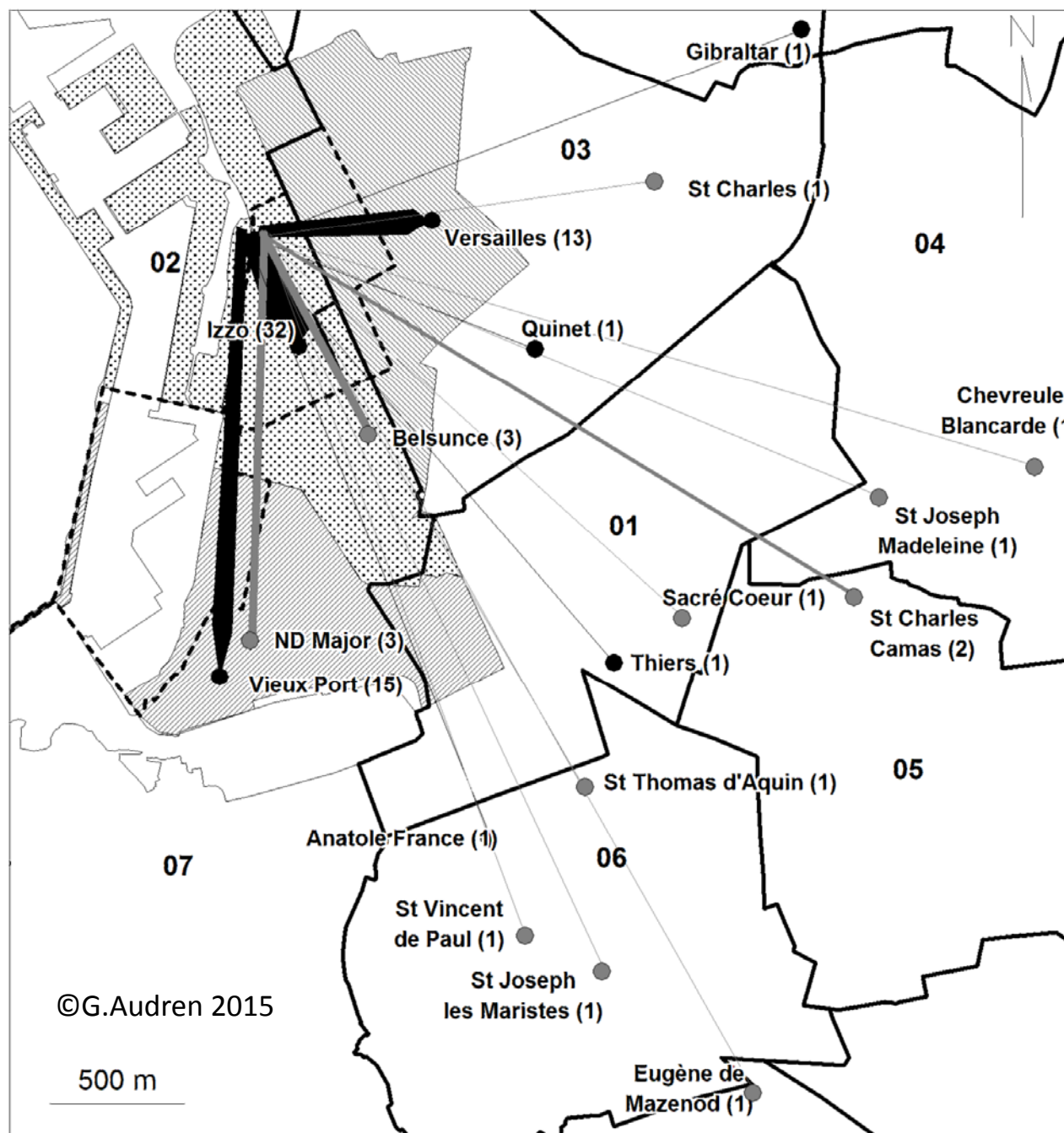
**L'option « privé »
depuis 2009:**

**partenariat entre la
Direction Diocésaine de
l'Enseignement
Catholique, la ville de
Marseille et l'aménageur
Euroméditerranée .
Appui financier de la
ville.**

**Rénovation d'école
publique en 2012
(Chevalier Paul)**

**Mais école publique Ruffi
dégradée en suspens...**

Collèges fréquentés par les élèves de 6° habitant le quartier de La Joliette, 2°, en 2009



Respect majoritaire de la sectorisation.

L'évitement se fait principalement vers des collèges privés de centre-ville ou vers le collège Izzo.

Relative proximité des choix scolaires

- Limites des IRIS concernés
- Limites des arrondissements
- ▨ Limites de la sectorisation du collège Vieux Port
- ▨ Limites de la sectorisation du collège Izzo
- ▨ Limites de la sectorisation du collège Versailles

Flux d'élèves en effectif

- (32) Nombre d'élèves en direction du public
- (3) Nombre d'élèves en direction du privé

Etablissements scolaires

- Localisation des collèges de destination publics et privés

Nombre total d'enfants de 6° dans les IRIS = 80
63,7% des élèves respectent la sectorisation

Ratio des élèves scolarisés dans le secteur privé = 20%

Ratio des élèves scolarisés dans le secteur public = 80%

Réflexions académiques en cours à Marseille sur l'attractivité d'établissements publics du centre ville paupérisé:

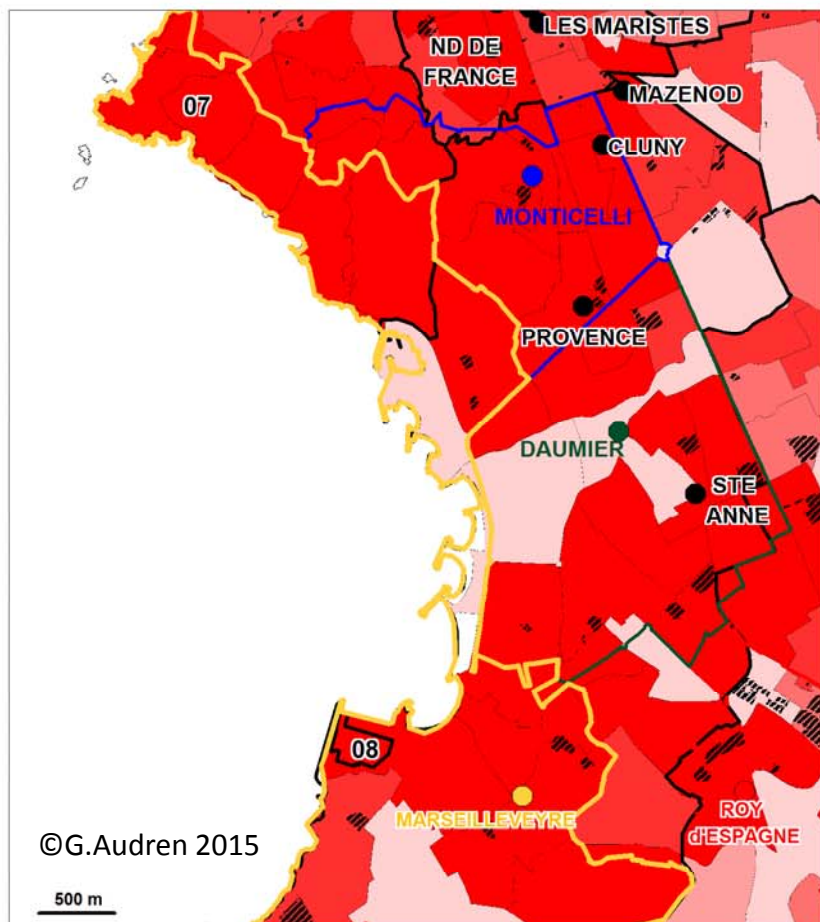
→ périmètre gare St Charles/projet Euroméditerranée

→ Choix d'implantation d'une section internationale niveau collège, avec un parcours primaire – collège

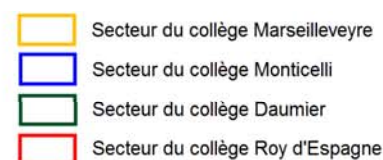
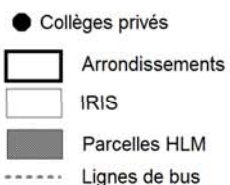
Politiques de sectorisation

À l'épreuve des stratégies familiales

Une sectorisation qui reflète des pratiques socio-spatiales de ménages favorisés ? le secteur du collège de Marseilleveyre (9eme ardt)



Moyenne des revenus fiscaux par UC en €, en 2009





Un secteur atypique

Un public de secteur « naturellement » favorisé venu de 3 arrondissements (7eme 8eme 9eme)

Des parents attachés à cette sectorisation

Des sections sélectives internationales

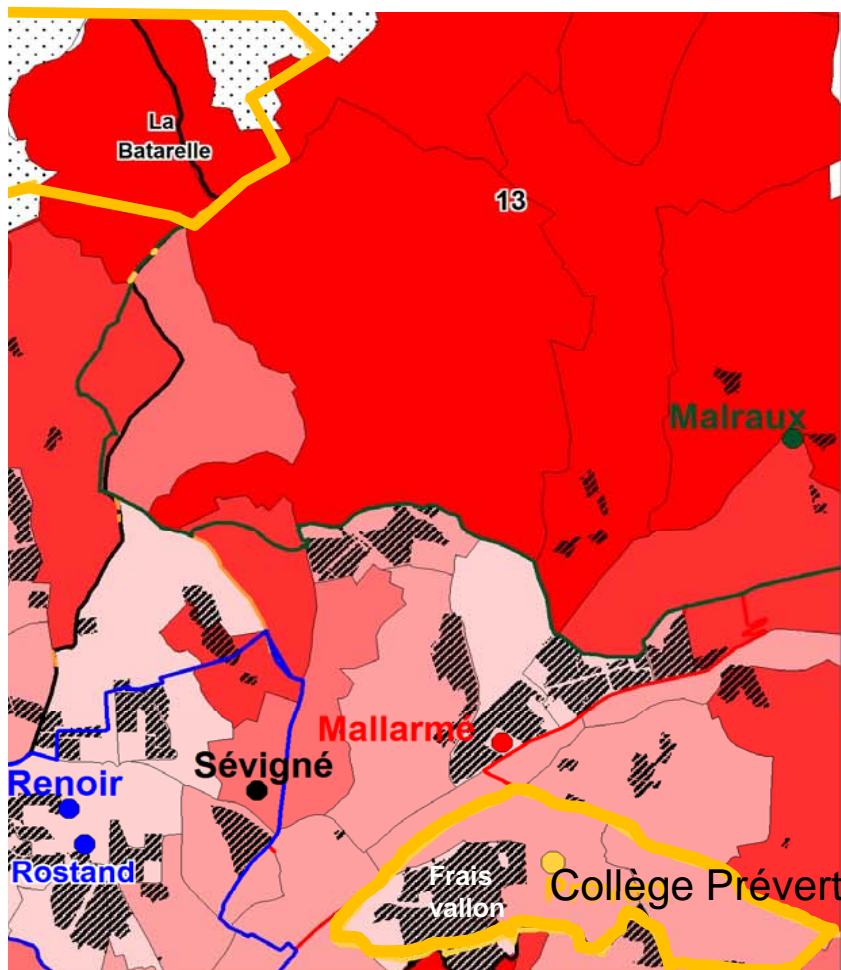
Une section voile-étude

Une « concurrence » avec le collège public voisin Roy d'Espagne pour drainer les élèves issus des classes moyennes du quartier La Cayolle

(Source: G.Audren, 2015)

Une sectorisation pour la mixité sociale ... et ses contestations





Le secteur du collège J.Prévert (13eme ardt)



 Secteur scolaire de Prévert

e des revenus fiscaux par UC, en €,
 l, par IRIS

- 100 à 55 400
- 100 à 25 400
- 100 à 20 200
- 100 à 17 300

-  Espaces non bâtis
-  Parcelles HLM
-  Arrondissements
-  IRIS







La Batarelle



Frais Vallon

© clichés E.Dorier

-  Secteur du collège Prévert
-  Secteur du collège Mairaux
-  Secteur du collège Mallarmé
-  Secteur des collèges Renoir et Rostand

- Au-delà des tendances générales, importance des contextes locaux : nécessité d'une approche territoriale, proche des évolutions, attentive aux jeux d'acteurs.....
- Mesurer localement l'impact de l'école comme outil de re-solidarisation urbaine et de mixité
 - À travers la sectorisation et son respect
 - A travers le classement en réseaux prioritaires
 - A travers des outils d'attractivité (options, filières, équipements ...)
- Articulation entre politique de la ville, rénovation, grands projets et renouvellement/diversité de l'offre scolaire ?
- Séparatismes sociaux malgré la volonté politique de mixité résidentielle : « proximité spatiale/distance sociale »

Références bibliographiques des études menées dans le cadre du LPED

Audren G., 2012-a, « Dynamiques scolaires et recompositions socio-territoriales à Marseille », *Rives méditerranéennes*, n° 42, pp. 135-155.

Audren G., 2012-b, « Dynamiques scolaires et recompositions socio-territoriales : quels impacts sur la ségrégation à Marseille ? », *Géographie, Économie, Société*, n°14, pp. 147-168.

Audren G., Lorcerie F., 2013, « [A Marseille une école polarisée mais diverse](#) », *Projets*, n°33, pp.42-51.

Audren G. 2015, *Géographie de la fragmentation urbaine et territoires scolaires à Marseille*, thèse de géographie, Aix-Marseille Université (sous la dir d'E Dorier et de V.Baby-Collin)

Dorier E. Dario J. et Rouquier D., 2014, Bilan scientifique de l'étude « Marseille, ville passante », Contrat de collaboration de recherche : « Développement urbain durable à Marseille » n°12/00718, 13 cartes, 18 croquis, 24 tableaux. juin 2014,90 p.

Dorier E., Berry-Chikhaoui I., Bridier S., 2012, « [Fermeture résidentielle et politiques urbaines, le cas marseillais](#) », *Articulo- Journal of Urban Research*, n°8

Dorier E., Berry-Chikhaoui I., Bridier S., Baby-Collin V., Audren G., Garniaux J., 2010, « La diffusion des ensembles résidentiels fermés à Marseille. Les urbanités d'une ville fragmentée », rapport de recherche rendu au PUCA, 213 p.

Dorier-Apprill E., Audren G., Garniaux J., Oz R., Stoupy A., 2008, « Ensembles résidentiels fermés et recompositions urbaines à Marseille », *Pouvoirs Locaux*, numéro spécial : Sécurités : Les espaces visibles et les réalités invisibles, institut de la décentralisation, n° 78, pp. 92-98.

AUDREN, G., DORIER, É. et ROUQUIER, D. 2015, « *Géographie de la fragmentation urbaine et territoire scolaire : effets des contextes locaux sur les pratiques scolaires à Marseille* », actes du Colloque International *Inégalités éducatives et espaces de vie*, ESO, CREAD, Université de Rennes 2, à paraître en ligne, janvier 2016.