

Lettre d'information n° 183

La lettre d'information de Géoconfluences N° 183 - octobre 2022

Pour vous abonner, [cliquez ici](#)

Bonjour à tous et à toutes,

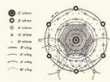
La notion à la une est centrale en géographie et pourtant rarement définie : c'est la centralité. Un article prouve, à partir du cas indien, que l'émergence économique peut s'accompagner d'une hausse des inégalités de santé. Un texte montre le rôle des acteurs, en particulier de l'Union européenne, dans le développement et le maintien d'un système productif agricole. Enfin, pour le mois des langues de Géoconfluences, nous publions une traduction en espagnol, et trois traductions en italien, d'articles dont vous pouvez aussi lire ou relire la version française.

En vous souhaitant une bonne lecture,

Jean-Benoît Bouron et Yves-François Le Lay, pour l'équipe enseignante de géographie de l'ENS de Lyon.

À LA UNE

Notion en débat : centralité



À la une

par **Nicolas Lebrun**

La centralité est une notion courante en géographie, mais sa définition reste souvent floue. Si le centre est une position et la centralité une fonction, les deux se superposent souvent, même lorsqu'on précise ce que recouvrent les fonctions de centralité, y compris symboliques. En fait, le centre n'est finalement qu'une modalité de la centralité, parmi d'autres, de la même façon qu'il existe d'autres relations spatiales que celles fondées sur la polarisation.

[> Lire l'article](#)

NOUVEAUX ARTICLES

Les inégalités de santé dans les pays émergents, le cas de l'Inde



Article
scientifique

par **Virginie Chasles**

Les inégalités de santé se sont en partie réduites entre les pays riches et les pays pauvres, comme en témoigne la réduction de l'écart d'espérance de vie depuis 50 ans. L'émergence économique d'une partie de l'humanité en est l'une des causes. Toutefois, dans un grand nombre de cas, l'émergence s'est aussi traduite par un accroissement des inégalités internes aux pays. L'exemple de l'Inde permet d'examiner la façon dont l'émergence peut aggraver les injustices liées à la santé, particulièrement pour la partie de la population restée pauvre.

[> Lire l'article](#)

La politique européenne de développement rural dans la mutation des systèmes légumiers et maraîchers normands



Article
scientifique

par **Pierre Guillemin**

L'article montre le rôle des acteurs dans l'essor de bassins de production légumiers et maraîchers en Normandie. Producteurs et autres professionnels de la filière, organismes agricoles, collectivités ont contribué à cette spécialisation, grâce notamment à l'Union européenne qui a joué un rôle clé à travers la politique de développement rural. Aujourd'hui, ces systèmes légumiers doivent s'adapter aux évolutions de la demande urbaine et touristique.

[> Lire l'article](#)

LE MOIS DES LANGUES

🇪🇸 Los territorios de la élite en Monterrey (México), una geografía de la gran riqueza



Espagnol

par **Leily Hassaine-Bau**, traduction : **Élodie Pietriga**

En Monterrey, México, un grupo social de algunas familias de la burguesía industrial monopoliza el poder económico y político. Los concejales adoptan decisiones urbanísticas que corresponden a los intereses de los promotores inmobiliarios que forman parte de esta élite. En un contexto de financiarización del sector inmobiliario, los proyectos recientes son complejos multifuncionales cerrados que promueven una ciudad basada en los círculos internos y la privatización de los espacios urbanos.

 **Lire en espagnol** |  **Lire l'original en français**

Analisi delle modalità di costruzione di un bene seriale in vista di un'iscrizione nella Lista del Patrimonio Mondiale. L'esempio del bene "Siti palafitticoli preistorici dell'arco alpino".



Italien

par **Ana Brancelj, Mélanie Duval et Christophe Gauchon**
Traduction : **Valentina Mezzina**

Les palafittes sont des vestiges archéologiques palustres et lacustres du Néolithique. L'examen détaillé de la façon dont ils ont été inscrits sur la Liste du patrimoine mondial, en tant que bien sériel transnational, montre combien un bien patrimonial est un construit. Son élaboration est le fruit du travail d'un large panel d'acteurs avec leurs négociations, leurs concessions, leurs lectures différenciées des normes énoncées par l'UNESCO, et leurs choix à la fois scientifiques, politiques ou pragmatiques.

 **Lire en italien** |  **Lire l'original en français**

La politica di "danizzazione" delle popolazioni groenlandesi locali e i suoi effetti attraverso la memoria degli abitanti di ilulissat



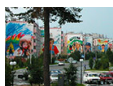
Italien

par **Andréa Poiret**, traduction : **Cesare Censi**

L'acculturation della colonia danese della Groenlandia, nel corso del XX secolo, è stata meno brutale che ad altre latitudini. Tuttavia, con il pretesto della modernizzazione e razionalizzazione degli edifici, l'urbanizzazione imposta da Copenaghen ha profondamente sconvolto gli stili di vita. Basato sui loro album di famiglia, questo testo dà voce ai groenlandesi per cercare di disegnare i contorni di una memoria collettiva della danizzazione.

 **Lire en italien** |  **Lire l'original en français**

Dove inizia il nord? Prova di un concetto con il caso di una città "post-artica": Noïabrsk in Russia



Italian

par **Yvette Vaguet**, traduction : **Cesare Censi**

L'acculturation de la colonie danoise de la Groenlandia, au cours du XX^e siècle, a été moins brutale qu'à d'autres latitudes. Toutefois, sous le prétexte de la modernisation et de la rationalisation des bâtiments, l'urbanisation imposée par Copenhague a profondément bouleversé les modes de vie. Basé sur leur album de famille, ce texte donne la parole aux Groenlandais pour chercher à dessiner les contours d'une mémoire collective de la danoïsation.

■ Lire en italien | ■ Lire l'original en français

IL Y A 5 ANS

Il y a 5 ans : « Brasília, de la vitrine à la métropole »



Il y a 5 ans

En octobre 2017, par **Hervé Théry**

Avec plus de quatre millions d'habitants, Brasília est aujourd'hui la capitale politique du pays et sa quatrième agglomération par la population. Mais la « vitrine » qu'elle devait être est menacée, notamment par sa croissance urbaine effrénée qui remet en cause le modèle voulu par ses concepteurs, une ville logique et fluide et un modèle de fraternité entre ses habitants.

(Re)lire l'article

VEILLE

Un regard quotidien sur l'actualité géographique.



FIG

FIG de Saint-Dié 2023 : le Chili / urgences

Le prochain Festival international de géographie (FIG) aura lieu à Saint-Dié-des-Vosges du 29 septembre au 1^{er} octobre 2023.



Ressources

Nouveautés en géographie sur les sites académiques – juillet à octobre 2022

Scénarios pédagogiques, conférences, pratiques professionnelles, HGGSP, ressources sur le net, concours pédagogiques, actualité numérique...



Revue en ligne

Deux articles dans *Métropolitiques* en lien avec les programmes scolaires

Un entretien sur Buenos Aires et un article sur Marseille ont comme point commun de regarder l'urbain à partir des périphéries et des minorités, et de permettre des ponts entre plusieurs programmes scolaires.



Prix
littéraire

Prix du livre de géographie des lycéens et étudiants 2023 : les inscriptions sont ouvertes

Sélection 2023 : *Atlas des forêts dans le monde* ; *Pourquoi nous ne faisons rien pendant que la maison brûle ?* ; *Monde enchanté* ; *Plus vite que le cœur d'un mortel* ; *Russie, le retour de la puissance*



Radio

Rennes inaugure une ligne de métro, un sujet d'urbanisme

L'ouverture d'une deuxième ligne de métro à Rennes est l'occasion de revenir sur la notion de « ville archipel » et de reposer les grandes questions de l'aménagement urbain contemporain

> [Voir toutes les actualités récentes](#)



Contactez-nous

[Twitter](#)

[Facebook](#)



[Instagram](#)

Lettre d'information de Géoconfluences n° 183 d'octobre 2022

[S'abonner](#) | [Nous contacter](#) | [Flux RSS](#)