

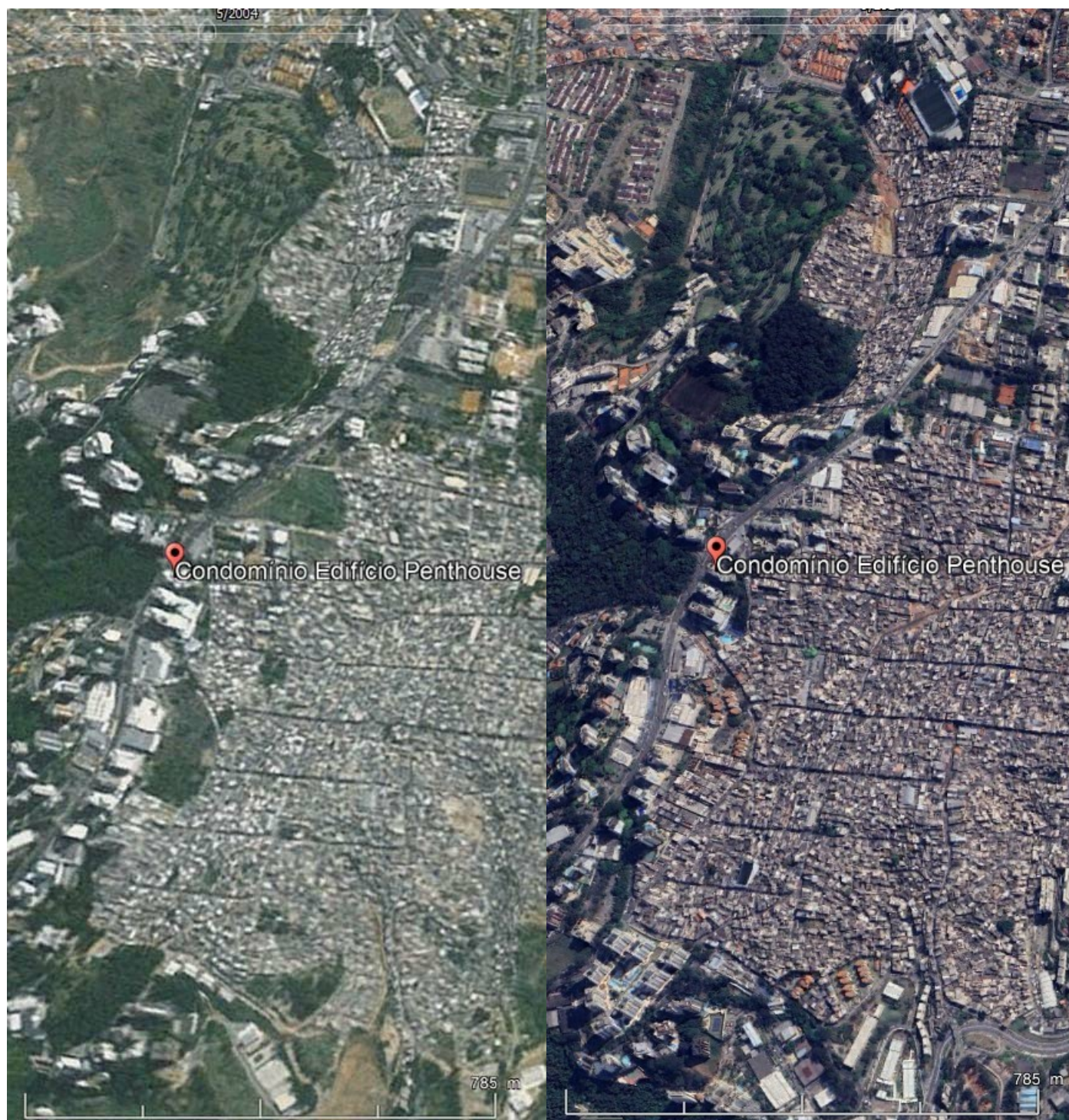


Auteur(s) : Jean-Benoît Bouron

# Résidence de luxe face à la favela : l'immeuble rendu célèbre par le cliché de Tuca Vieira menace de tomber en ruine

L'immeuble de São Paulo mondialement connu pour une photographie de Tuca Vieira, qui symbolisait à elle seule les inégalités dans les métropoles des "Suds", est en difficulté financière et tombe en décrépitude. C'est l'occasion de revenir sur cette photographie qui appartient aussi à l'histoire de la géographie scolaire. Sommaire

[Bibliographie](#) | [mots-clés](#) | [citer cette brève](#)



Le célèbre immeuble et la favela de Paraisópolis en 2004 et en 2024. Images Google Earth. En 2024, au sud-est de Paraisópolis, en bas à droite de l'image, un rideau de bâtiments collectifs a été construit pour cacher la favela, selon un modèle d'immeubles à haute densité dit « Singapour » car rapporté de Singapour par un gouverneur de São Paulo. Coordonnées : **-23.614, -46.730**.

Un **article** paru dans *Veja São Paulo* en 2024 retrace l'histoire de cet immeuble qui a marqué une génération d'écoliers, depuis son inauguration en 1984. La photographie de cette tour résidentielle dont chaque étage a une piscine, au pied duquel s'étale la **favela** de Paraisópolis, a été utilisée par de nombreux manuels scolaires jusqu'à la fin des années 2010. Cette image devenue emblématique de la **fragmentation urbaine**, de la **ségrégation spatiale** et des contrastes de richesse. La photographie en question, datant de 2007, est reproduite dans un **article d'Hervé Théry** qui lui est consacré. Paru en 2015 dans la revue *Justice spatiale*, ce texte revient sur le succès planétaire de la photographie. On peut y lire ce témoignage de Tuca Vieira :

« Récemment, j'ai trouvé une photo de moi sur Facebook, sans mention de l'auteur, mais avec des centaines de commentaires. Personne ne se demandait qui a pris la photo. Elle a été faite il

y a une dizaine d'années pour la *Folha de São Paulo* et je reçois encore du monde entier des demandes de reproduction dans des livres, des magazines et du matériel éducatif. Je lui dois beaucoup. Elle a fait connaître mon travail, m'a valu des prix, m'a conduit à des expositions ici et à l'étranger. Mais le fait est que j'ai perdu le contrôle de cette image ».

Cité par Hervé Théry, « [Une photo pour penser les inégalités](#) », *Justice spatiale | spatial justice*, n° 7 janvier 2015.

L'article de 2024 dans *Veja São Paulo* contient de nombreuses photographies concernant l'état du bâtiment, fortement délabré. La valeur immobilière des appartements n'est plus à la hauteur des charges, qui restent élevées, et la proximité du bidonville est l'une des raisons de sa désaffection partielle. L'article raconte que lorsque la tour, alors luxueuse, a été inaugurée, le bidonville était encore assez loin. Ce n'est que dans les années 1990 qu'il s'est étendu jusqu'au pied de l'immeuble. En 2007, à l'époque de la célèbre photographie de Tuca Vieira, les images aériennes montrent déjà une favela qui s'étend jusqu'à l'immeuble. Toujours d'après le journal, le contraste saisissant visible sur la photographie de Tuca Vieira n'est pas représentatif de la ségrégation urbaine à São Paulo, où les favelas, à de rares exception près, sont éloignées des quartiers les plus riches, les contrastes de richesse se donnant plutôt à voir à l'échelle de l'agglomération (voir les [cartes](#) d'Hervé Théry).

Cette photographie appartient donc désormais à l'histoire de l'art et à l'histoire des [représentations](#) scolaires. D'autres ressources permettent de montrer de façon saisissante des contrastes de richesse ou de formes urbaines, par exemple le site [Unequal Scenes](#).



Le double immeuble de Morumbi reconstitué en trois dimensions sur Google Maps.

### Références citées

- Hervé Théry, « [Une photo pour penser les inégalités](#) », *Justice spatiale | spatial justice*, n° 7 janvier 2015.
- Guilherme Queiroz, « [Prédio famoso pelo contraste com comunidade enfrenta dívidas e processos](#) », *Veja São Paulo*, 16 février 2024.

- Johnny Miller, [Unequal Scenes](#)

## **Pour compléter avec Géoconfluences**

- Hervé Théry, « [Portrait de São Paulo \(1\) : une capitale du Brésil](#) », *Géoconfluences*, novembre 2016.
- Hervé Théry, « [Portrait de São Paulo \(2\) : contrastes, problèmes, défis](#) », *Géoconfluences*, novembre 2016.

## **Mots-clés**

Retrouvez les mots-clés de cet article dans le glossaire : [favela](#) | [fragmentation urbaine](#) | [pauvreté et richesse](#) | [représentations](#) | [ségrégation](#).

## **Pour citer cette brève**

« [Résidence de luxe face à la favela : l'immeuble rendu célèbre par le cliché de Tuca Vieira tombe en ruine](#) », brève de *Géoconfluences*, avril 2025.

URL : <https://geoconfluences.ens-lyon.fr/actualites/veille/breves/paraisopolis>